

Energia  
para as  
pessoas

**MainLine**<sup>®</sup>  
*the future of power outlets*

Energia e  
comunicação  
móveis



Adicionar  
Remove

Reposicionar





Todos os dias vemos notícias sobre as melhores e mais recentes inovações para melhorar e eficiência no trabalho, para nos mantermos ligados e para tirar o máximo proveito das experiências quotidianas.

A Mainline é a ligação entre isto tudo. É uma excelente inovação tecnológica que permite ligar e carregar todos os aparelhos e electrodomésticos do dia-a-dia, sempre que quiser e onde quiser... sem limites.

A Mainline foi criada para lhe dar o mesmo nível de energia e de dados a que já está habituado, mas de um modo muito mais flexível.

Cada vez mais há tomadas no sítio errado ou simplesmente não há tomadas suficientes. Muitas vezes, os pontos de rede também sofrem do mesmo problema ou as velocidades simplesmente não satisfazem os seus requisitos.

Bem, os tempos mudaram.

Agora, já não precisa de se preocupar em colocar as tomadas na posição correcta nem com falhas na sua ligação sem fios: a Mainline tem a solução.

## 01/ Descrição geral

A Mainline é uma inovadora calha eléctrica que permite adicionar, remover ou reposicionar com facilidade e segurança tomadas eléctricas e de dados, onde e quando forem necessárias ao longo do seu comprimento.

Em qualquer ambiente, a Mainline pode ser perfeitamente instalada em paredes, rodapés ou sistemas de derivação numa fracção do tempo necessário para a instalação de tomadas fixas convencionais. Com vários acabamentos disponíveis, a Mainline satisfaz simultaneamente os seus requisitos de energia, dados e design.



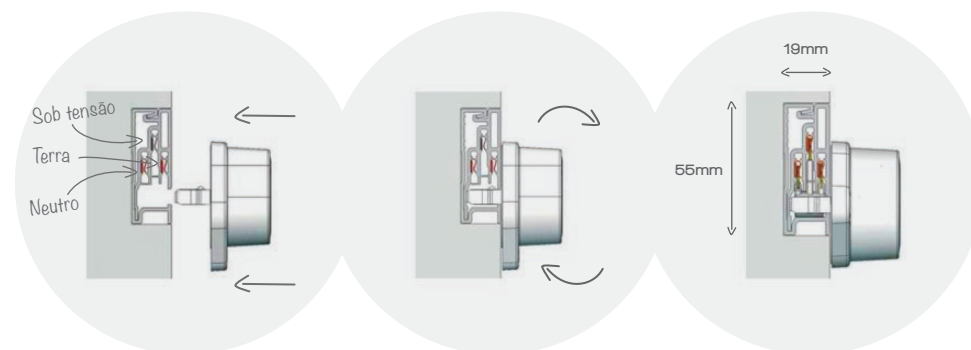
## 02/ Como funciona

A Mainline é adequada para edifícios novos, renovações e projectos de remodelação.

Torna-se parte da infra-estrutura eléctrica do seu prédio e pode ser instalada como parte de um anel, raio ou ramal.

É fácil instalar e ligar a Mainline à infra-estrutura de um prédio. O bloco de terminais da Mainline liga os fios de terra, neutro e sob tensão do seu circuito à calha Mainline em si. A calha é entregue com 2 metros de comprimento, podendo ser cortada com uma serra de corte ou unida em função das suas necessidades. Até pode ser usada em cantos!

Com a Mainline, a sua limitação não é o número de tomadas que pode colocar na calha, mas sim a carga eléctrica. A Mainline tem uma capacidade de até 32 A, e qualquer pessoa pode adicionar, remover e reposicionar as tomadas com toda a segurança.



### Passo 01/

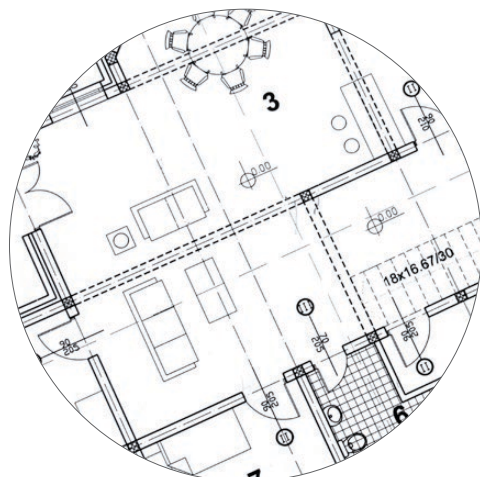
Colocar a tomada na calha Mainline

### Passo 02/

Rodar a tomada 90° para aceder à electricidade em segurança

### Passo 03/

Mover ou adicionar mais tomadas, conforme necessário



A Mainline foi concebida para manter a barra colectora de cobre afastada dos dedos e de pequenos objectos.

Tal como em qualquer outro circuito eléctrico, se o seu circuito ainda não dispuser de um, recomendamos a instalação de um dispositivo diferencial residual (DDR) para desligar o circuito se houver contacto com qualquer parte sob tensão ou se se detectar uma avaria.

Algo que é pouco provável com a Mainline, além de que a maior parte dos novos edifícios já dispõe de um DDR.



Instalação doméstica, centro de Londres SW3

## 03/ Pontos de dados móveis de alta velocidade



Para lhe dar ainda mais flexibilidade, desenvolvemos a primeira tomada de rede de dados móveis Mainline do mundo.

O seu lar ou o seu edifício já está ligado por todos os cabos eléctricos que o atravessam. O nosso produto usa estes cabos eléctricos e transmite os dados através dos mesmos de modo inteligente.

As tomadas de dados Mainline Premium permitem-lhe mover os seus pontos de acesso à rede ao longo da calha Mainline, proporcionando-lhe a melhor cobertura possível em qualquer parte do seu lar ou do seu local de trabalho.



Para configurar a sua rede, precisa de, pelo menos, duas das nossas tomadas de dados Premium (ou unidades compatíveis com HomePlug AV), uma para ligar ao seu router e outra para ligar aos seus aparelhos.

Pode usar duas das nossas tomadas de dados Mainline Premium ou combinar uma das nossas flexíveis tomadas de dados com uma tomada Powerline fixa, localizada onde o seu cabo de dados entra na divisão ou no edifício.

Para mais informações, visite:  
[www.mainlinepower.com](http://www.mainlinepower.com)

**Power Ethernet innovation**



Networking



Internet



Smart  
Metering



Home  
Automation



VoIP



IPTV & VoD



Digital  
Signage

# 05/ Dar energia às pessoas

A Mainline continua a dar a clientes de todos os ambientes um acesso flexível à energia, todos os dias.

Aqui ficam alguns exemplos...



"Para reconfigurar as divisões como eu queria, teria de mudar o percurso de todos os fios nos roços da parede ou por baixo do soalho, algo que implicaria não só custos elevados, mas também um período de inactividade que também ficaria caro. O sistema da Mainline resolveu os dois problemas com uma única solução. Energia e redes de dados de alta velocidade onde queremos."

*Alexander Hall,  
empresário*

"O sistema dá-nos flexibilidade e mais segurança. Deixamos de ter tomadas indesejadas, algo potencialmente perigoso e que impede a flexibilidade dentro de uma sala de aulas. A solução da Mainline permite que as escolas possam reorganizar livremente o mobiliário e as estações de trabalho sem ser necessário usar extensões ou sem ter de instalar tomadas adicionais."

*Michal Stachurski, técnico de serviços eléctricos,  
Enterprise Peterborough.*



"A solução da Mainline para energia e dados é óptima para a nossa casa e combina na perfeição com os nossos gostos em termos de decoração. Estamos sempre a comprar novos dispositivos tecnológicos e ter a Mainline dá-nos a flexibilidade necessária para os ligar a todos sem a confusão de extensões a atrapalhar. Instalámos a Mainline e a solução de dados em várias divisões, permitindo-nos ter velocidades de dados consistentemente elevadas, independentemente do local da casa. Adoramos o sistema!"

*Geri Jones, proprietária de casa.*

Para ver mais fotografias de instalações, visite a nossa página do Facebook: [www.facebook.com/MainlinePower](https://www.facebook.com/MainlinePower)





## 06/ Segurança

A Mainline foi cuidadosamente desenvolvida para garantir a segurança do utilizador. Graças ao seu design único, a posição do elemento sob tensão (na parte mais alta da calha) impede o contacto com dedos ou objectos estranhos.

Desde que foi inventada em 2002 que não foi registada nenhuma anomalia. Além disso, a Mainline respeita todas as normas de segurança nacionais em todos os países em que é comercializada.



## 07/ Especificações e aprovações do produto

### Tomada de dados Mainline Premium

Normas	Compatível com as especificações de Ethernet IEEE 802.3, IEEE 802.3x, IEEE 802.3u, Auto MDI/X, HomePlug AV
Norma Powerline	Compatível com HomePlug Alliance 200 AV
Protocolos	TDMA, CSMA/CA sobre a rede eléctrica
Velocidade de transmissão	Até 200 Mbps (brutos)
Método de transmissão	Assíncrono
Modulação	OFDM - condutores 1155, 1024/256/64-QAM, QPSK, BPSK
Caminho de dados	Ethernet <-> rede eléctrica (usa a calha Mainline para a ligação de dados)
Alcance	Até 300 m sobre a rede eléctrica
Segurança	Encriptação AES de 128 bits sobre o circuito eléctrico
Porta de dispositivos	4 portas Ethernet RJ45 com ligação a um computador controlado
Consumo	5 W (máx.), 1,5 W em modo de suspensão e 0,5 W em hibernação
Fornecimento de energia	110-240 V 50/60 Hz
Filtro de atenuação	2 - 30 MHz
Características do filtro	30 dB
Condições ambientais	Humidade (sem condensação) de 10 a 90%
Compatível com	Todos os sistemas operativos Windows, Mac, Linux e todos os sistemas operativos com portas Ethernet (RJ45)

### Sistema Mainline

Calha eléctrica monofásica de montagem em superfície/parede.

Tensão nominal	Até 250 VCA.
Corrente contínua nominal	Até 32 A CA
Ambiente de utilização	Áreas interiores.
Classe de protecção	IP2xD.
Rigidez dieléctrica	3 kV CA por 1 minuto.
Inflamabilidade	Auto-extinguível, UL 94 - 5 VA.
Material da calha	PVC rígido de grande resistência ao impacto.

Contactos dos adaptadores fixos num sistema de carris de cobre inseridos numa calha termoplástica.

Adaptors can be connected and disconnected when system is energised.

### O produto encontra-se em conformidade com as normas nacionais

Calha eléctrica monofásica:	32 A, 250 VCA
BS EN 61534-1 I.S. EN 61534-1	BS1363-2:1995+A1,A2
BS EN 61534-21 I.S. EN 61534-21	BS1363-2:1995+A1,A2
BS EN 60999-1 I.S. EN 60999-1	BS5733:1995+A1,A2
Tomada/adaptador de ficha inglesa MLA2:	13A, 250V a.c.

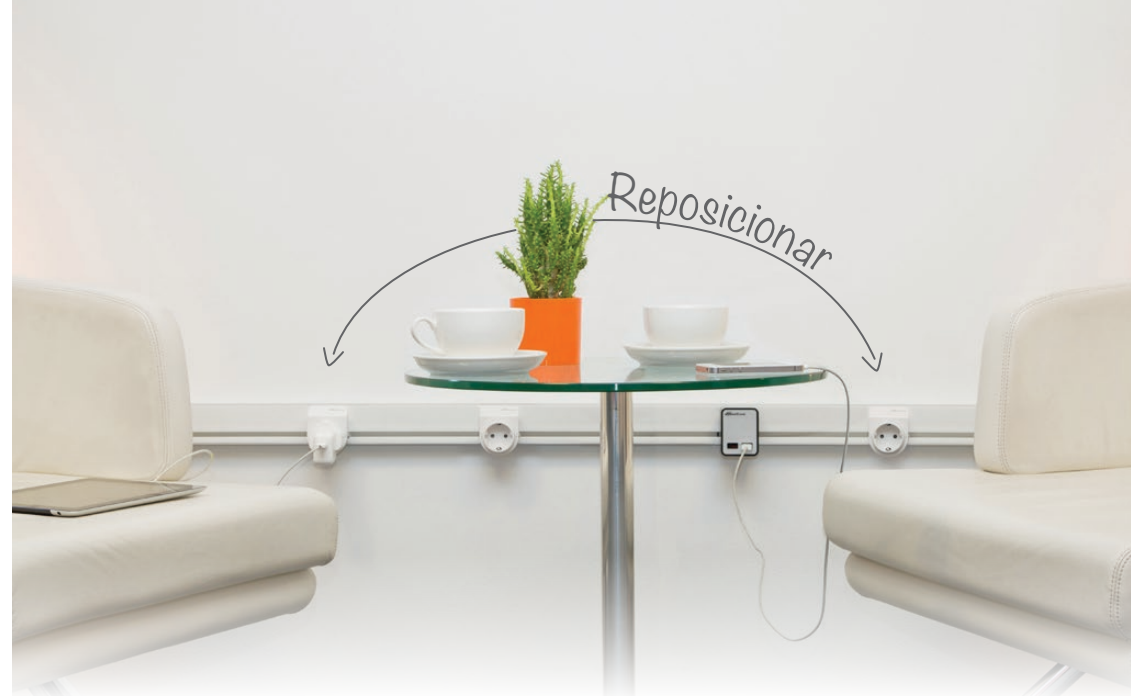
# 08/ Catálogo de produtos

## Tomadas

Mainline encontra-se à venda em todas as boas lojas de material elétrico ou, através da Internet.

Por favor visite o nosso site para mais detalhes:

[www.mainlinepower.pt](http://www.mainlinepower.pt)



Tomada de carregamento USB



Tomada de dados Premium

CAT5/6  
Branca



Tomada Premium

Tipo E  
Preta/branca



Tomada Premium

Tipo B  
Preta/branca



Tomada Premium

Tipo G  
Preta/branca



Tomada Premium

Tipo F  
Preta/branca



Tomada Premium

Tipo I  
Preta/branca



Tomada Premium

Tipo A/C/I  
Multi adapter  
Preta/branca





## Acessórios e estruturas

Tampa de  
extremi-  
dade

(esquerda)  
Branca

Ref.  
MLTSELW



Tampa de  
extremi-  
dade

(direita)  
Branca

Ref.  
MLTSERW



Tampa de  
extremi-  
dade

(esquerda)  
Preto

Ref.  
MLTSELB



Tampa de  
extremi-  
dade

(direita)  
Preto

Ref.  
MLTSERB



Bloco de  
terminais

(esquerdo)  
Branca

Ref.  
MLTSLW



Bloco de  
terminais

(direito)  
Branca

Ref.  
MLTSRW



Bloco de  
terminais

(esquerdo)  
Preto

Ref.  
MLTSLB



Bloco de  
terminais

(direito)  
Preto

Ref.  
MLTSRB



Kit de  
canto  
interior

Branca

Ref.  
MLICJW



Kit de  
canto  
interior

Preto

Ref.  
MLICJB



Kit de  
canto  
exterior

Branca

Ref.  
MLECJW



Kit de  
canto  
exterior

Preto

Ref.  
MLECJB



Podem ser  
produzidos  
em cores  
personalizadas.

Calha  
Mainline  
de 2.2m

Branca

Ref.  
ML22W



Calha  
Mainline  
de 2.2m

Preto

Ref.  
ML22B



Conector  
recto

Branca

Ref.  
MLQCSJW



Conector  
recto

Branca

Ref.  
MLQCSJB



Estrutura  
de Perfil  
em C

Prateado  
(2.1m)

Ref.  
MLEX21



Estrutura  
embutida

Prateado  
(2.1m)

Ref.  
FMH01-A-  
EX2100



Estrutura de  
montagem  
à superfície  
de 2.1m

Branca

Ref.  
SMH02-W-  
EX2100



Tampa de  
extremi-  
dade da  
estrutura

Branca

Ref.  
SMH02-W-  
ENC



Junção de  
estrutura

Branca

Ref.  
SMH02-W-  
STJ







Contacte-nos se  
precisar de ajuda  
com o seu projecto

T : +351 256303312

E : [yonos@yonos.pt](mailto:yonos@yonos.pt)

W : [www.yonos.pt](http://www.yonos.pt)



[facebook.com/Mainlinepower](https://facebook.com/Mainlinepower)



[@mainlinepower](https://twitter.com/mainlinepower)



[pinterest.com/mainlinepower](https://pinterest.com/mainlinepower)

w : [www.mainlinepower.com](http://www.mainlinepower.com)

e : [info@mainlinepower.com](mailto:info@mainlinepower.com)

