



## Composição e densidade



100%  
poliéster



145  
g/m2

## Embalagem



1  
uds x bolsa



20  
uds x box

## SÍMBOLOS DE LAVADO:



- Conjunto sanitário composto por casaco de trabalho e calças
- Confeccionado em tecido de microfibra aveludado, respirável, flexível e leve
- Blusa de manga curta com decote em V largo e refrescante, fendas nas laterais para maior conforto, dois bolsos na parte da frente, um no peito esquerdo com compartimento para canetas, para manter tudo acessível e para realçar a marca
- Calças sem bolsos e cintura com cós totalmente elástico e cordão para um melhor ajuste e conforto
- Métodos adequados de marcação: serigrafia, transfer, vinil, bordado, cosidos
- Ideal para uniformes médicos, uniformes de salão de beleza e como roupa de trabalho, vendido apenas como um conjunto, não separadamente

## Dimensões aproximadas por tamanho (cm.)

	adulto						grande
Tamanhos	XS	S	M	L	XL	XXL	3XL
TOP LENGTH	63	66	69	72	75	78	81
ANCHO CHAQUETA	50	53	56	59	62	65	68
LARGO PANTALON	101	103	105	107	109	111	113

## Cores disponíveis



azul golfinho



azul marinho  
orion



cinza  
cimento



preto

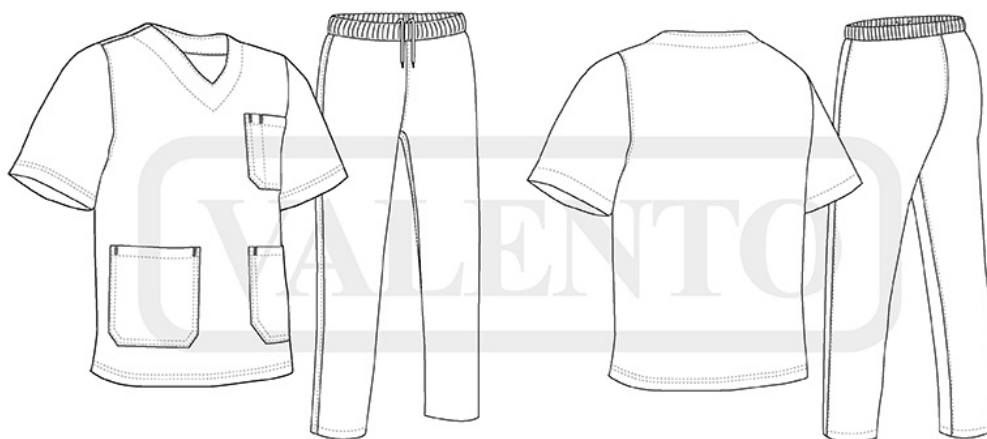


Cores disponíveis em tamanhos adulto



Cores disponíveis em tamanhos grande

## Esquema



## Detalhes



Vista parte traseira da peça