



>> Utilisation (*)

Particulièrement adapté pour les travaux de la logistique, du tertiaire. Pour tous les types de travaux nécessitant une grande mobilité et un grand confort. Carreleur, cariste, entreposage, stockage, imprimeries, transport... (éviter une utilisation dans des milieux fortement agressifs ou salissants)

>> Caractéristiques techniques

- ✓ Chaussure basse de sécurité, amagnétique.
- ✓ Tige basse, croûte velours et mesh aéré.
- ✓ Embout composite 200J.
- ✓ Languette rembourrée confortable.
- ✓ Semelle de propreté en EVA antistatique et amovible.
- ✓ Semelle antiperforation en composite.
- ✓ Semelle injectée polyuréthane double densité.
- ✓ Coloris gris. Surpiqûre orange.
- ✓ Pointures : 36 à 47.
- ✓ Conditionnement : Carton de 10 paires.

Boîte de 1 paire.



490g⁽¹⁾

⁽¹⁾ poids moyen d'une chaussure (plus petite pointure)

En savoir plus : www.singer.fr

>> Principaux atouts

- ✓ Modèle léger, souple et très esthétique. Convient aux hommes comme aux femmes.
- ✓ La forme de la semelle de propreté garantit une excellente absorption des chocs et un grand confort.
- ✓ Les perforations laissent passer la transpiration afin de conserver le pied toujours au sec.
- ✓ La composition et la structure de la doublure Mesh laisser le pied respirer.
- ✓ Semelle double densité, antistatique, antidérapante, résistante aux huiles et aux hydrocarbures, réalisée par injection direct sur la tige, garantit une forte résistance aux sollicitations mécaniques.
- ✓ Chaussures vendues avec une paire de lacets gris supplémentaire.
- ✓ La fabrication certifiée ISO 9001 / ISO 14001 vous garantit la fiabilité / régularité de la production et la maîtrise de l'impact environnemental.



>> Conformité



Cette chaussure de sécurité a été testée selon la norme européenne suivante :

- **EN ISO 20345 : 2012.** Équipement de protection individuelle - Chaussures de sécurité.

Elle est conforme au **Règlement (UE) 2016/425** relatif aux Equipements de Protection Individuelle (EPI). **Catégorie II.**

Attestation d'examen UE de type (**module B**) délivrée par **CIMAC (Italie)**. Organisme notifié n°0465.



Protection	Symbole S1P	Exigence de base de la norme EN ISO20345 dont les principales sont: coquille résistant à 200 joules et contre un écrasement de 1500 daN + arrière fermé + propriétés antistatiques + absorption d'énergie du talon + résistance aux hydrocarbures + Semelle antiperforation (Symbole P).
Résistance au glissement	Symbole SRC	(= SRA + SRB) Résistance au glissement sur des carreaux céramiques recouverts d'une solution de Sodium Lauryl Sulfate et sur un sol en acier recouvert de glycérol.

Votre partenaire **SINGER® SAFETY**

SINGER®
safety

SIGNIFICATION DES SYMBOLES



RESISTANCE AUX GLISSEMENTS



SEMELLE A CRAMPONS



RESISTANCE AUX HYDROCARBURES



PROPRIÉTÉS ANTISTATIQUES



RÉSISTANCE À LA PÉNÉTRATION DE L'EAU



AMORTISSEUR AU TALON



EMBOUT DE SÉCURITÉ EN TEXTILE (200J)



EMBOUT DE SÉCURITÉ EN ACIER (200J)



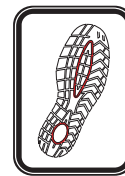
SEMELLE ANTIPERFORATION EN COMPOSITE (1100N)



SEMELLE ANTIPERFORATION EN ACIER (1100N)



SEMELLE
FOTEMENT
CRANTÉE



AMORTISSEUR
DE CHOCS AU
TALON



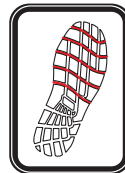
SEMELLE PU
DOUBLE DENSITÉ



TRIPLE ZONE DE
FLEXION



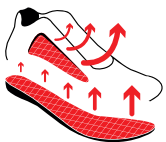
SEMELLE H.R.O.



SEMELLE PLATE



ANTI-PERFORATION
TEXTILE FLEXIBLE



Pack Clim

- + Système de ventilation latérale
- + Semelle de propreté aérée
- + Optimise l'aération de la chaussure
- + Plus de confort en environnement chaud



Languette E.F.P (Ergonomic-Foam-Protect)

- + Limite les points de compression
- + Stabilise le laçage



Première anatomique (PU préformé)

- + Amovible / Séchage rapide / Antistatique
- + Soutien de la voûte plantaire
- + Réduction des ondes de choc avec PU et amortisseur talon



Pack Confort

- + Première anatomique + Languette E.F.P
- + Plus de confort
- + Moins de fatigue au quotidien

SINGER®
safety