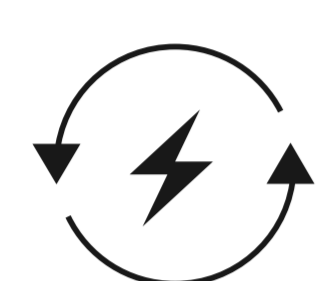
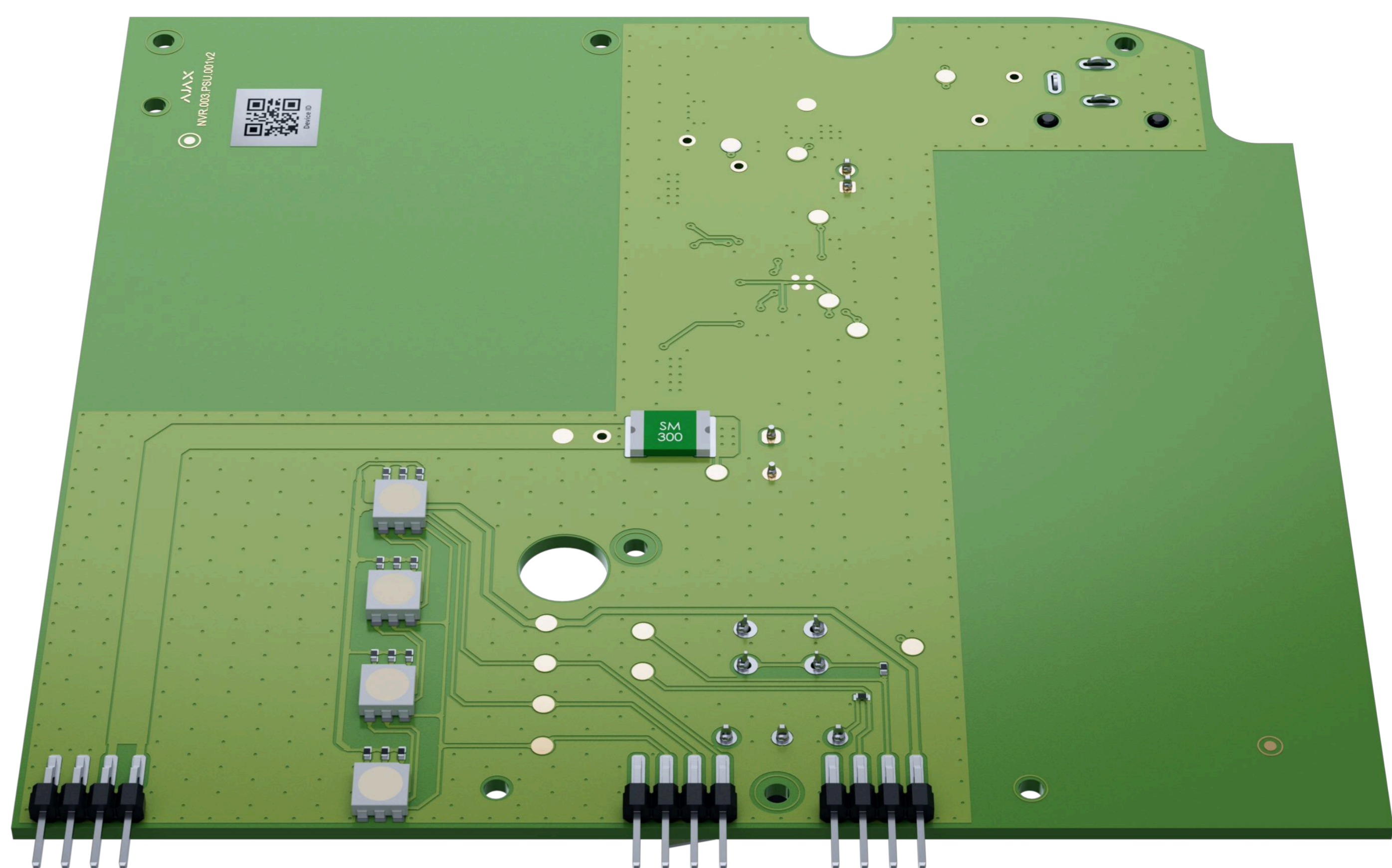


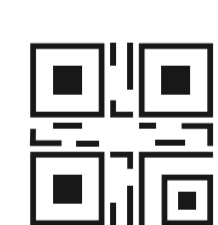
12V PSU for NVR

Fonte de alimentação para o funcionamento do dispositivo numa fonte de alimentação de baixa tensão



Gravação ininterrupta em caso de falha de energia

A 12V PSU for NVR é uma placa eletrónica que é instalada na carcaça do gravador de vídeo, substituindo a unidade de alimentação padrão de 110/230 V~. Com a unidade de alimentação alternativa, um Ajax NVR pode funcionar com uma fonte de alimentação de baixa tensão em vez da rede elétrica da instalação. Esta configuração assegura uma gravação de vídeo contínua, tornando-a ideal para proteger propriedades com uma fonte de alimentação instável ou inexistente.



Instalação sem complicações

Um eletricista profissional pode instalar a fonte de alimentação alternativa num gravador de vídeo em rede em apenas cerca de 10 minutos, utilizando uma única chave de fendas PH1 e o manual do dispositivo.

- A 12V PSU for NVR é instalada diretamente no interior da carcaça do NVR, substituindo a fonte de alimentação padrão de 110/230 V~.
- Para ligar o cabo de alimentação, é utilizada uma ficha jack normal.
- O conjunto completo inclui um adaptador de terminal.

A 12V PSU for NVR suporta dois modos de funcionamento:

8–16 V $\overline{\text{=}}$

Neste modo, um gravador de vídeo Ajax funciona dentro do intervalo de tensão de 8–16 V $\overline{\text{=}}$. Não deve ser instalado um jumper.

12,1–16 V $\overline{\text{=}}$

Este modo permite que um gravador de vídeo Ajax funcione com uma tensão superior a 12 V $\overline{\text{=}}$. Para evitar uma descarga total da fonte de alimentação, o NVR desliga-se automaticamente se a tensão descer abaixo dos 12 V $\overline{\text{=}}$. Deve ser instalado um jumper.

<p>Compatibilidade</p> <p>NVR (8-ch) NVR (16-ch)</p>	<p>Ligação à rede</p> <p>Socket 6,5 × 2,0 mm 0,26" × 0,08" Entrada de alimentação (fêmea)</p> <p>Ficha 5,5 × 2,1 mm 0,22" × 0,08" Entrada de alimentação (fêmea)</p> <p>Secção transversal do cabo conectado AWG 12–14</p>	<p>Entrada sem jumper</p> <p>Tensão de funcionamento 8–16 V_{DC}</p> <p>Consumo máximo de corrente até 4 A Quando o consumo máximo de corrente de saída é de 2 A</p> <p>Ativar limiar quando a voltagem aumenta 8,1 V_{DC} No estado sem carga</p> <p>Limiar de desativação quando a tensão desce 8,0 V_{DC} No estado sem carga</p>	<p>Entrada com um jumper</p> <p>Tensão de funcionamento 12,1–16 V_{DC}</p> <p>Consumo máximo de corrente até 4 A Quando o consumo máximo de corrente de saída é de 2 A</p> <p>Ativar limiar quando a voltagem aumenta 12,1 V_{DC} No estado sem carga</p> <p>Limiar de desativação quando a tensão desce 10,35 V_{DC} No estado sem carga</p>
<p>Saída</p> <p>Tensão nominal 12 V_{AC} ± 3%</p> <p>Consumo de energia do dispositivo desligado 110 µA</p> <p>Consumo de corrente do dispositivo em repouso 65 mA</p> <p>Consumo máximo de corrente do dispositivo 2 A</p>	<p>Instalação</p> <p>Método de instalação dentro da carcaça do NVR</p> <p>Gama de temperaturas de funcionamento de -0 °C a +40 °C de -32 °F a 104 °F</p> <p>Humidade admissível até 75%</p> <p>Classe de proteção IP20</p>	<p>Placa</p> <p>Cor N/A</p> <p>Dimensões 118 × 123 × 17 mm 4,64" × 4,84" × 0,67"</p> <p>Peso 51 g 1,80 oz</p>	<p>Conjunto completo</p> <p>12V PSU for NVR Adaptador de terminal Guia rápido</p>



Para obter informações detalhadas, digitalize o código QR ou siga a ligação:

ajax.systems/support/devices/12v-psu-for-nvr

✉ support@ajax.systems
 📧 @AjaxSystemsSupport_Bot
 🌐 ajax.systems