

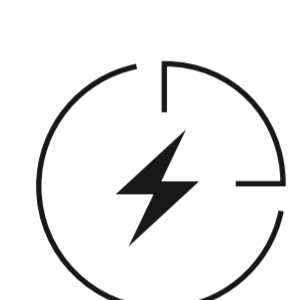
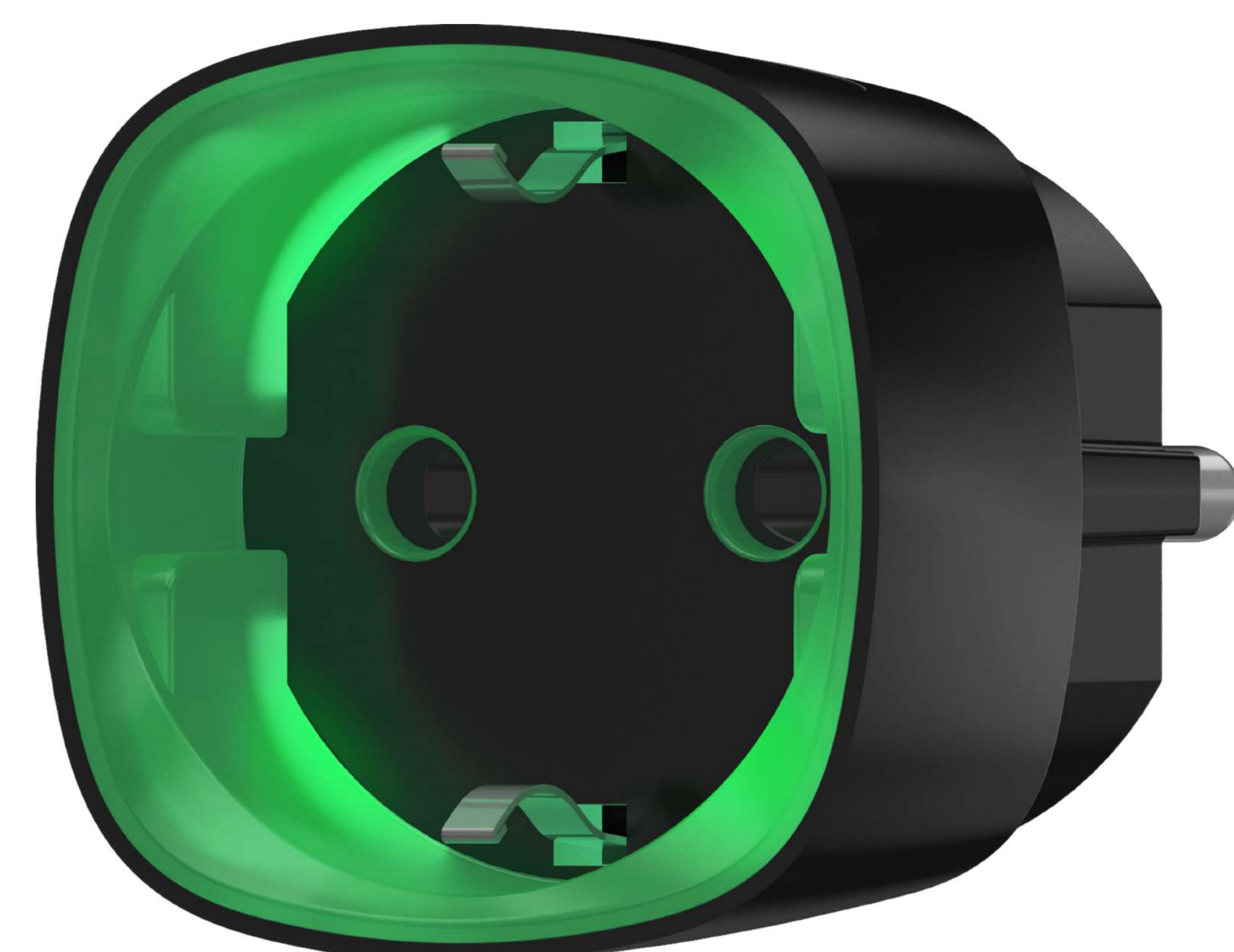
Socket (type F)

Tomada inteligente com função de monitorização do consumo energético.



Encontre informações detalhadas acerca do dispositivo através do código QR ou do link:

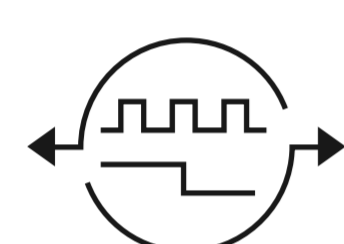
 <http://ajax.systems/support/devices/socket/>



Monitoriza o consumo de energia elétrica



Executa cenários de automatização



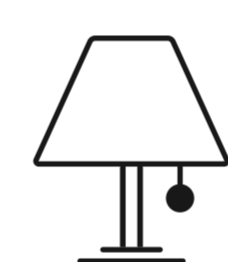
Funciona nos modos biestável e impulso ¹



Controla aparelhos com um consumo de energia até 2,5 kW



Controla a alimentação de eletrodomésticos remotamente através da app e do Button



Protege os dispositivos contra sobrecargas de corrente e picos de tensão

Cenários de automatização

Os cenários oferecem um novo nível de conforto e proteção dos seus clientes. A Socket (type F) suporta os seguintes tipos de cenários de automatização:



Reações a alterações do modo de segurança

Após a porta ser fechada e o sistema armado, todos os aparelhos perigosos irão desligar-se automaticamente. Os seus clientes não têm de regressar a casa para verificar se o ferro, aquecedor ou torradeira estão desligados.



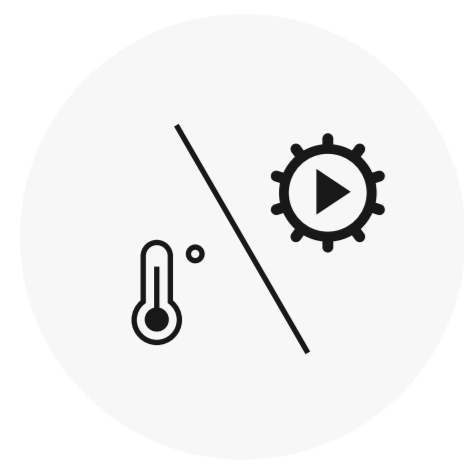
Ações programadas

As ações programadas irão simular atividade na casa com luzes, TV e sons do sistema de som. Desta forma, a casa não parecerá estar vazia e não atrairá a atenção dos ladrões.



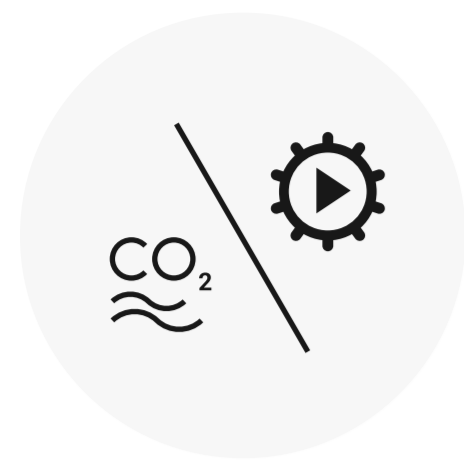
Reações a alarmes

Os detetores de incêndio respondem imediatamente a fumo e aumento de temperatura. As reações de alarme irão imediatamente desligar a potencial causa de ignição ligada à tomada inteligente.



Cenários de temperatura

Configure o ar condicionado para se desligar se a temperatura da divisão exceder os 25 °C.



Cenários de nível de CO₂

Configure a ativação da ventilação de abastecimento se a concentração de dióxido de carbono aumentar, para que a qualidade do ar na divisão seja sempre elevada.



Cenários de humidade

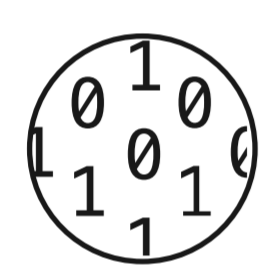
Conecte o humificador à tomada inteligente para ligá-lo automaticamente quando a humidade descer abaixo do nível de conforto.



Ao premir o LightSwitch

Para proporcionar tranquilidade aos clientes e ajudá-los a garantir que desligaram todos os aparelhos antes de se irem deitar, configure um cenário ao premir o LightSwitch. As tomadas inteligentes irão desligar todos os aparelhos necessários, assim que o utilizador desligar a luz na divisão.

Funcionalidades do sistema



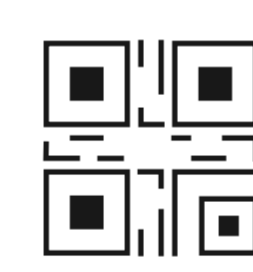
Até 1000 m de alcance de comunicação
rádio encriptada de duas vias

12–300
sec

Intervalo de sondagem ajustável



Apps móveis e desktop para configurar
e controlar o sistema de segurança



Emparelhamento com um hub através
do código QR

Especificações técnicas

<p>Comunicação com o painel de controlo</p> <p> Jeweller tecnologia de comunicação</p> <p>Bandas de frequência 866,0 – 866,5 MHz 868,0 – 868,6 MHz 868,7 – 869,2 MHz 905,0 – 926,5 MHz 915,85 – 926,5 MHz 921,0 – 922,0 MHz Consoante a região de venda</p> <p>Máxima potência radiada efetiva (ERP) ≤ 25 mW</p> <p>Alcance de comunicação até 1000 m na linha de visão</p> <p>Intervalo de sondagem 12–300 seg Definido pelo administrador na app</p>	<p>Compatibilidade</p> <p>Hubs todos os hubs Ajax</p> <p>Repetidores todos os repetidores de sinal rádio Ajax</p>
<p>Alimentação</p> <p>Principal fonte de alimentação 230 V~, 50 Hz</p> <p>Corrente de carga máxima 11 A (contínuo) 13 A (inferior a 5 segundos)</p> <p>Potência de saída até 2,5 kW</p>	<p>Funcionalidades</p> <p>Indicação de carga Estrutura LED, 7 cores</p> <p>Monitorização do consumo de energia</p> <p>Parâmetros de energia disponíveis na app consumo de corrente, tensão, potência e energia</p>

<p>Alimentação</p> <p>Principal fonte de alimentação 230 V~, 50 Hz</p> <p>Corrente de carga máxima 11 A (contínuo) 13 A (inferior a 5 segundos)</p> <p>Potência de saída até 2,5 kW</p>	<p>Funcionalidades</p> <p>Indicação de carga Estrutura LED, 7 cores</p> <p>Monitorização do consumo de energia</p> <p>Parâmetros de energia disponíveis na app consumo de corrente, tensão, potência e energia</p>
<p>Proteção</p> <p>Limite de proteção de tensão abaixo de 184 V~ acima de 253 V~</p> <p>Limite de proteção de temperatura +85 °C</p>	<p>Instalação</p> <p>Temperatura de funcionamento entre 0 °C e +40 °C</p> <p>Humidade de funcionamento até 75%</p> <p>Proteção de entrada IP20</p>
<p>Caixa</p> <p>Cor branco, preto</p> <p>Dimensões gerais 65,5 × 45 × 45 mm Com ficha</p> <p>Peso 58 g</p>	<p>Conjunto completo</p> <p>Socket (type F) Guia Rápido</p>

¹ A tomada pode operar em modo de Impulso com o firmware de versão 5.54.1.0 ou superior. Data de fabrico: a partir de 4 de março de 2020.