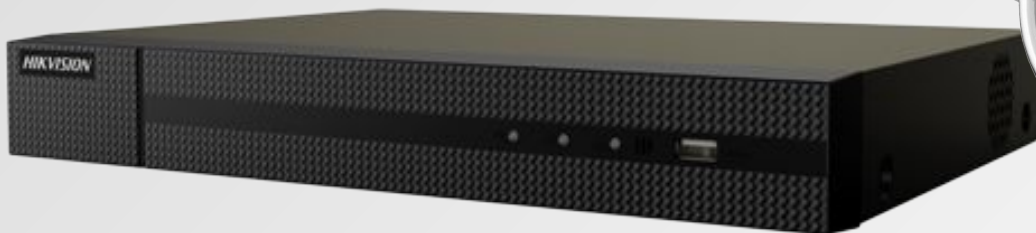


Sistema de Videovigilância com fios (PoE), 16 Câmaras Mini-Dome com 8 mpx da Hikvision

Referência: K-Hk-PoE-MD-Br-8M-16

8.0MP
MEGAPIXEL

HIKVISION



Componentes incluídos nesta configuração:



x 1



x 16



x 16

Oferta na compra de sistemas de videovigilância:



x 1



x 2

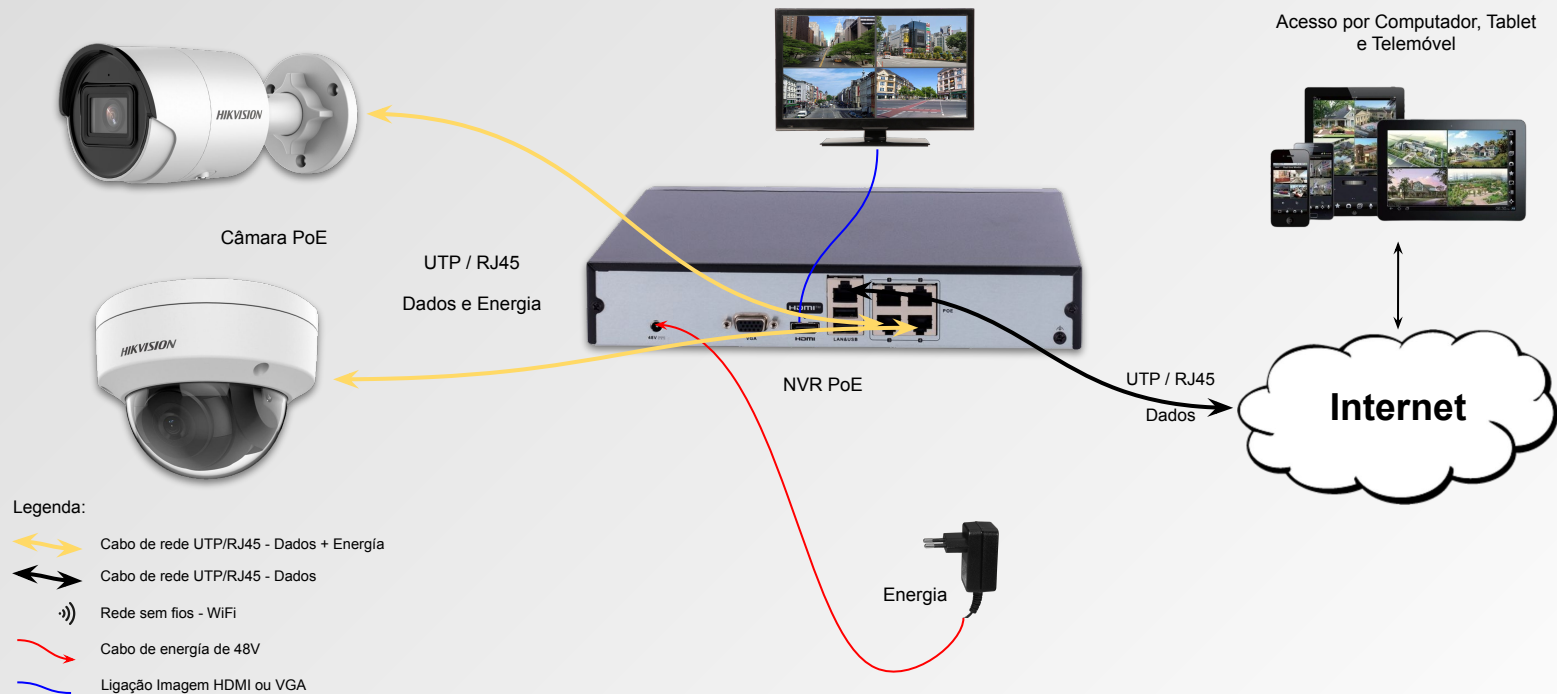


x 1



x 1

Diagrama de instalação e ligações do sistema - PoE



Nota: Os componentes são ilustrativos e podem não ser iguais aos da configuração do sistema.

Descrição:

Gravador NVR para câmaras IP

16 CH vídeo / 16 portas PoE

Resolução máx 8.0 Mp / Compressão H.265+

Largura de banda 80 Mbps

Saída HDMI 4K e VGA

Admite 2 discos rígidos

Especificações

Marca:Hikvision

Gama:HiWatch Séries

Entradas para câmaras IP:Porta LAN até 16 canais

Alimentação PoE:Switch de 16 portas PoE IEEE802.3af/at (max. 150 W)

Câmaras IP compatíveis:HIKVISION, ONVIF

Áudio bidireccional:1 entrada / 1 saída RCA

Saídas de vídeo:1 HDMI 4K, 1 VGA em simultâneo

Formato compressão vídeo:H.265+ / H.265 / H.264+ / H.264

Resolução display:3840x2160, 1920x1080, 1600x1200, 1280x1024, 1280x720, 1024x768

Largura de banda total:160 Mbps entrada / 80 Mbps saída

Gravação Main Stream:8MP/6MP/5MP/4MP/3MP/1080P /UXGA/720P /VGA/4CIF /DCIF /2CIF /CIF /QCIF

Multifunção simultânea: Pentaplex: Directo, Gravação, Reprodução, Backup e Acesso Remoto

Alarmes: Não dispõe

Método de gravação: Manual, programada, detecção de movimento, alarme

Backup externo: Memória USB / HDD USB / CD-RW USB / DVR-RW USB

Armazenagem interna: 2 HDD SATA 3.5" de até 6 TB (não incluído)

Comunicação: 2 x USB 2.0 / 1 x RJ45 10/100/1000 (Ethernet)

Acesso remoto: Navegador Web, App Smartphone IVMS 4500 e Software PC IVMS 4200

Alimentação: AC 100~240 V, 50/60 Hz

Dimensões / Peso: 52 (Ao) x 385 (An) x 315 (Fo) mm / 3.0 Kg (sem HDD)



Câmara com fios (PoE) Branca 8mpx 2.8mm - Hikvision DS-2CD1183G2-LIU(2.8mm)

Descrição:

Hikvision
Câmara Domo IP gama Value
Resolução 8 Megapixel (3840x2160)
Lente 2.8 mm | Microfone integrado
Luz híbrida alcance 30 m | PoE (IEEE802.3af)
Detecção de movimento 2.0 | IP67, IK08

Temp. operação:-30° C ~ +60° C
Dimensões:Ø 121.5 x 97.6 mm (Ao)
Peso:550 g

Especificações

Marca:HIKVISION
Gama:Value
Sensor de imagem:1/2.7" Progressive Scan CMOS
Resolução máxima:8 Megapixel (3840x2160)
Taxa Main Stream:12.5 fps (3840x2160, 3200x1800, 2688x1520, 1920x1080, 1280x720)
Taxa Extra Stream:12.5 fps (1280x720, 640x480, 640x360)
Compressão:H.265+ / H.264+ / H.265 / H.264
Bitrate:32 Kbps ~ 16 Mbps
Óptica:2.8 mm
Ângulo de visão (FOV):H: 113°, V: 62°, D: 134°
DORI:79 m (D), 31 m (O), 15 m (R), 7 m (I)
Obturador Eletrônico:1/3~1/100.000 s
Iluminação mínima:0 Lux com IR alcance 30 m
Iluminação suplementaria:Luz blanca alcance 30 m
Dia/noite:Filtro mecânico ICR removible
Melhorias de imagem:WDR (120 dB), BLC, HLC, 3D-DNR, AGC, AWB, ROI, Função espejo, Máscara de privacidade
Detecção de movimento:Detecção de Movimento 2.0 com classificação de humanos e veículos aplicado em a detecção de movimento.
Armazenamento interno:não dispõe
áudio:Microfone integrado
Tipo de áudio:Mono
Compressão de áudio:G.711ulaw/G.711alaw/G.722.1/G.726/MP2L2/PCM/AAC-LC
áudio bit rate:64 Kbps (G.711 ulaw)/64 Kbps (G.711 alaw)/16 Kbps (G.722.1)/16 Kbps (G.726)/32 a 160 Kbps (MP2L2)/16 a 64 Kbps (AAC-LC)
Interface de rede:Ethernet 10 / 100 BaseT
Acesso remoto:Navegador Web, App Smartphone Hik-Connect, Software PC iVMS-4200 e Hik-Central
Interoperabilidade:ONVIF, ISAPI
Alimentação:DC 12V / 500 mA / 6 W máx. / PoE IEEE802.3af



Descrição:

Especificações

AWG:26

Categoria:6

Comprimento:20 m

Cor:Cinza

Tipo conector:RJ45

Tipo de cabo:CCA

Uso:Interior



Ref.: K-Hk-PoE-MD-Br-8M-16

Título: Kit PoE Hikvision com 8 mpx e 16 Câm. Mini-Dome

[illegible]

Nr Items: 33

Dados para pagamento:

IBAN: PT50783700002339829108275

Total S/IVA: €2308.13

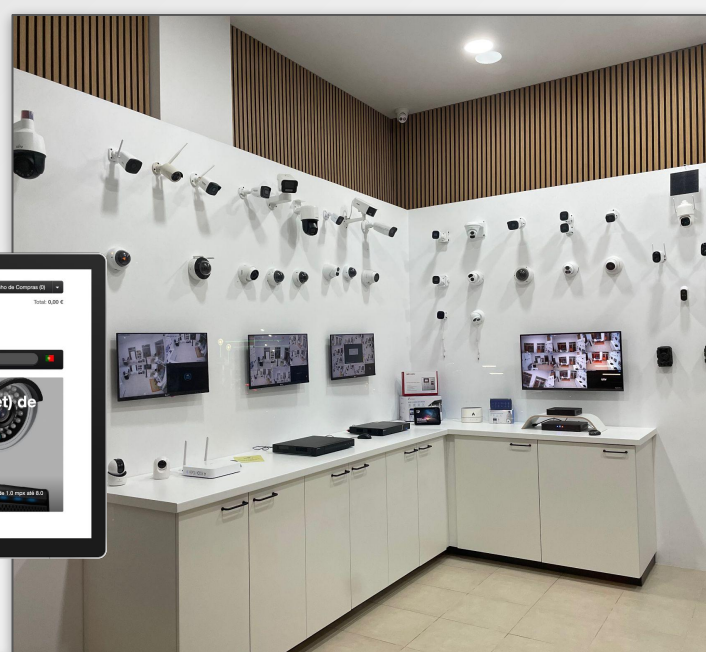
Total C/IVA: €2839.00

Os valores apresentados são válidos durante 15 dias, após confirmação será atribuída a data de disponibilização do material para envio ou levantamento.

2024/04/04 10:56:53

Especialistas no comércio de sistemas de segurança (videovigilância, alarmes, etc.) somando anos de experiência em várias tecnologias desde: sistemas de alta definição, analógicos, digitais, IP, PoE, Wi-Fi e 4G/5G.

- Aconselhamento da arquitectura e equipamentos mais indicados para as suas necessidades.
- Produtos de qualidade, testados e configurados por nós para estarem de acordo com a lei Portuguesa e prontos a usar.
- 3 anos de garantia para consumidor final, ao abrigo da lei Portuguesa - Decreto-Lei n.º 84/2021, com possibilidade de extensão para 5 anos.
- Entregas em 24h (salvo ruptura de stock).
- Gama diversificada que garantem soluções para os mais diversos problemas.
- Equipa formada e certificada por fabricantes como: Hikvision, Dahua, Uniview, Ruijie, Reye e Ajax.
- Membro da APSEI - Associação Portuguesa de Segurança.
- Entidade Instaladora de Sistemas de Segurança certificada pela PSP-DSP com Registo Prévio Nr.4967.



lojaCCTV



[+351 935538441](tel:+351935538441)



geral@lojacctv.com



<https://www.lojacctv.com>



Av. Augusto Hilário Nr. 5 Loja C

2620-528 Ramada / Odivelas

