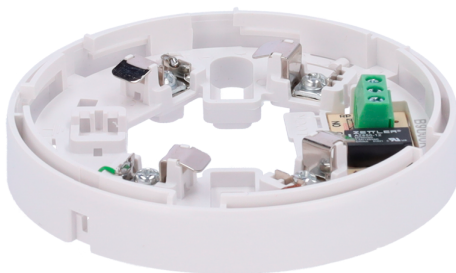


Incêndio e Evacuação / DMTech / Detetores

DMT-B9000R-V2

DMTECH



Caraterísticas

- DMTECH
- Base com relé de baixo perfil
- Compatível com detetores DMTECH V2
- Até 12VDC 0.5A
- Terminal NO/NC/C
- Necessário para instalação de detector
- Marca de montagem fácil
- Compatível com piloto indicador de ação

Especificações

Marca	DMTECH
Cabo permitido	0.4~2.0mm2
Compatibilidade	Detectores DMTECH V2 e DMT-B9000F.