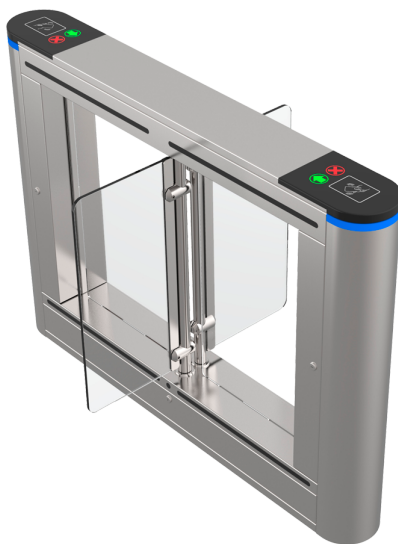


# TS-SG801-M-900

## TURBOO



## Caraterísticas

---

- Torniquete de porta dupla motorizada bidirecional de dois corredores
- Movimento automático da barreira acrílica no sentido da marcha
- Motor ECO: 3.000.000 de ciclos
- Largura de passagem de 900 mm
- Adequado para o acesso de pessoas com mobilidade reduzida
- Indicador LED de estado
- Modo de emergência: abertura por sinal de incêndio ou falha de energia
- Placa de configuração do torno principal (horários de abertura, contador, entradas de relé) com visor
- Placa secundária para conexão à placa principal
- Fabricado em aço inoxidável SUS304 e barreiras acrílicas
- Modos de Configuração: Um ou dois sentidos, passagem livre em um ou dois sentidos
- Compatível com sistemas Plug & Play de controlo de acesso de terceiros
- Desenho ergonómico
- Capas universais para leitores de cartões
- Cada unidade adiciona um corredor adicional a TS-SG801-900
- TS-SG801-900 necessário para a instalação completa

## Especificações

---

<b>Modelo</b>	TS-SG801-M-900
<b>Controladora</b>	Painel de controlo do torniquete com display compatível com qualquer sistema de controlo de acesso.
<b>Indicador LED</b>	Indicadores LED de estado do torniquete
<b>Movimento da barreira</b>	Ângulo de abertura da barreira acrílica no sentido da marcha (entrada ou saída)
<b>Modo de emergência</b>	Abertura de barreira de emergência com sinal de incêndio Abertura automática da barreira em caso de falha de energia (bateria de reserva incluída)
<b>Segurança</b>	Acesso não autorizado com som e bloqueio Anti-tailgating configurável com som e bloqueio
<b>Compatibilidade</b>	Integra-se com qualquer controlo de acesso Plug & Play de terceiros / Caps de leitores RFID universais
<b>Modos de Configuração</b>	Um ou dois sentidos / Passagem livre num sentido e controlo de acesso no sentido oposto
<b>Material de fabricação</b>	Aço inoxidável SUS304 com portas em acrílico e coberturas em PC
<b>Velocidade de passagem</b>	30-40 pessoas/minuto
<b>Fiabilidade</b>	motor com escovas 3.000.000 de ciclos
<b>Sensores de infravermelhos</b>	5 pares de sensores infravermelhos
<b>Alimentação</b>	AC 110/220 V / 35 W max.
<b>Temp. funcionamento</b>	-25° C ~ +70° C
<b>Dimensões da linha</b>	900 mm (torniquete intermédio, dimensão 450 mm)
<b>Dimensões de passagem</b>	450 (L) x 1400 (P) mm (adequado para pessoas com mobilidade reduzida)
<b>Dimensões</b>	1020 (Al) x 185 (Lg) x 1400 (Fd) mm
<b>Peso</b>	65 kg
<b>Protecção</b>	Interior

# Dimensões

---

