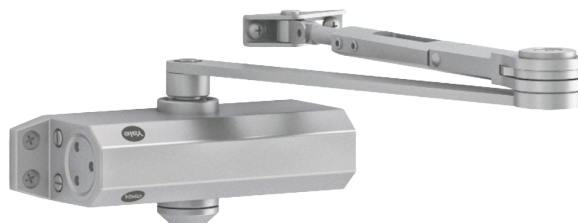


Videoparteiros / Acessórios / Fechos de portas e molas

YALE-DOORCLOSER-3500-RET

YALE



Caraterísticas

- Yale
- Para portas com largura máxima de 1100 mm
- Mola de braço articulado com função de retenção de abertura
- Abertura máxima de 180°
- Abertura da porta com força reduzida
- Duas velocidades de fecho reguláveis
- Montagem à superfície e instalação reversível
- Mais de 500.000 ciclos de utilização
- Adequado para todos os tipos de portas, incluindo RF
- Cor prateada
- Para portas com peso máximo de 80 kg

Especificações

Marca	Yale
Modelo	YALE-DOORCLOSER-3500-RET
Instalação	Montagem à superfície e reversível (para fecho à direita ou à esquerda)
Tipo de porta	Todos os tipos de portas, incluindo portas RF
Largura da porta	Máximo 1100 mm
Peso da porta	Máximo 80 kg
Abertura máxima	180°
Velocidade de fecho	Ajustável entre dois níveis: Velocidade 1: 180°~15° Velocidade 2: 15°~0°
Funções especiais	Braço com retenção (facilita a abertura reduzindo a força necessária) Ajuste da força por posição do braço
Dimensões	182 (Lg) x 41 (Al) x 60 (Pf) mm
Material	Metal
Peso	1.75 kg