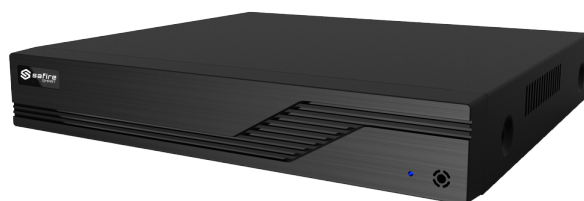


CCTV analógico / HD 4n1 / XVRs / Safire Smart

SF-XVR3108-HG

SAFIRE SMART



Caraterísticas

- Safire Smart
- XVR 5n1
- 8 CH vídeo HDTVI/HDCVI/AHD/CVBS / 8+2 IP
- H.265/H.264
- Resolução 1080P Lite (25FPS)
- Áudio
- Saída HDMI Full HD e VGA
- Espaço para 1 HDD
- Rato

Especificações

Marca	Safire Smart
Formato de vídeo	HDTVI / HDCVI / AHD / CVBS / IP
Entradas de vídeo	8 Canais BNC (HDTVI / HDCVI / AHD / CVBS)
Configuração híbrida	Por padrão: 8 Canais de BNC e 8 (substituição) +2 (extra) canais IP (até 5Mpx))
Saídas de vídeo	1 HDMI Full HD, 1 VGA
Entradas de áudio	1 Canal RCA
Saídas de áudio	1 Canal RCA
Áudio bidireccional	Reutilizando a entrada/saída de áudio
Compressão vídeo/áudio	H.265 / H.264
Resolução display	HDMI x 1 : 1920 x 1080 / 1280 x 1024 / 1024 x 768 VGA x 1 : 1920 x 1080 / 1280 x 1024 / 1024 x 768
Resolução de entrada BNC	TVI/AHD/CVI:1080P/1080P Lite/720P/720P Lite/WD1
Codificação Main Stream	Canal 1: 1080P Lite/720P/WD1: 25fps (PAL)/30fps (NTSC) Outros canais: 1080P Lite/720P/WD1: 12fps (PAL)/15fps (NTSC) 720PLite: 25fps(PAL) / 30fps(NTSC) Canal IP: 25fps(PAL) / 30fps (NTSC)
Multifunção simultânea	Pentaplex: Directo, Gravação, Reprodução, Backup e Acesso Remoto
Bit Rate	32Kbps ~4Mbps
Largura de banda	16 Mbps (Entrada) / 60 Mbps (Saída)
Alarmes	Não dispõe
Método de gravação	Manual, programado, exceção, movimento, eventos inteligentes
Backup	USB / Rede
Armazenagem interna	1 HDD SATA 3.5" de até 8TB (não incluído)
Comunicação	2 x USB 2.0 (Mouse e backup) / RJ45 10/100M(Ethernet)
Acesso remoto	Navegador Web, Safire Smartphone App e Safire Smart VMS Software
Alimentação	DC 12 V / 1.5 A (Consumo sem HDD < 5W)
Dimensões	42 (Al) x 255 (Lg) x 222 (Fd) mm