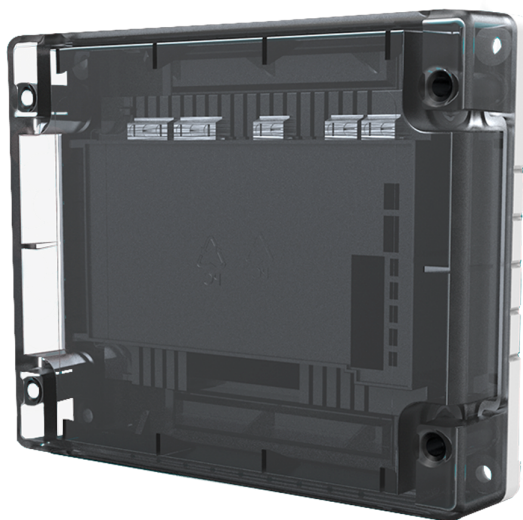


Incêndio e Evacuação / Hochiki / Módulos

CHQ-MRC2(SCI)

Hochiki



Caraterísticas

- HOCHIKI
- Alimentado por laço
- Módulo analógico de saída de relé
- Entrada auxiliar supervisionada

Especificações

Referência	CHQ-MRC2(SCI)
Tensão de funcionamento	17 - 41 VCC
Modo de baixo consumo	(0,75 s) 100 ?A
Corrente de espera (típica)	300 ?A
Consumo de corrente	22 mA ± 20 % (polling)
Corrente de curto-circuito	8 mA
Corrente máxima de curto-circuito	1 A
Classificação do contacto do relé* **	48 VCC máx., 2 A (carga resistiva), 250 VAC máx., 5 A (carga resistiva): para comutação da corrente eléctrica CA, o painel de controlo deve estar em conformidade com a diretiva de baixa tensão para circuitos SELV
Resistência RFL de entrada	10 k?, ±5 %, 0,25 W
Nível do limiar de entrada	ON=470 ?, circuito corto <50 ?, circuito abierto >100 K?
Intervalo de temperatura de armazenamento/funcionamento	-30 °C a +60 °C / -10 °C a +50 °C
Humidade máxima	95% RH sem condensação (a 40 °C)
Peso (g) Dimensões (mm)	Módulo 360 (adicionar 235 ao módulo peso ao utilizar CHQBACKBOX) L157 x H127 x H35 (Módulo mais tampa) H79 (Módulo CHQ mais tampa mais CHQ, CAIXA TRASEIRA) Módulo DIN 145 L119 x H108 x P24
Cor/Material	Módulo CHQ e CHQ-BACKBOX ABS branco, módulo DIN ABS verde, tampa do módulo ABS preto semiopaco como standard (versão branca - CHQ-LID(WHT) também disponível)