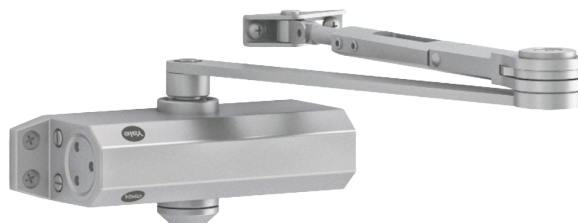


Videoparteiros / Acessórios / Fechos de portas e molas

# YALE-DOORCLOSER-4500-RET

YALE



## Caraterísticas

---

- Yale
- Mola de braço articulado com função de retenção de abertura
- Abertura da porta com força reduzida
- Montagem à superfície e instalação reversível
- Adequado para todos os tipos de portas, incluindo RF
- Para portas com peso máximo de 120 kg
- Para portas com largura máxima de 1400 mm
- Abertura máxima de 180°
- Duas velocidades de fecho reguláveis
- Mais de 1.000.000 ciclos de utilização
- Cor prateada

## Especificações

---

<b>Marca</b>	Yale
<b>Modelo</b>	YALE-DOORCLOSER-4500-RET
<b>Instalação</b>	Montagem à superfície e reversível (para fecho à direita ou à esquerda)
<b>Tipo de porta</b>	Todos os tipos de portas, incluindo portas RF
<b>Largura da porta</b>	Máximo 1400 mm
<b>Peso da porta</b>	Máximo 120 kg
<b>Abertura máxima</b>	180°
<b>Velocidade de fecho</b>	Ajustável entre dois níveis: Velocidade 1: 180°~15° Velocidade 2: 15°~0°
<b>Funções especiais</b>	Braço com retenção (facilita a abertura reduzindo a força necessária) Ajuste da força por posição do braço
<b>Dimensões</b>	220 (Lg) x 54 (Al) x 60 (Pf) mm
<b>Material</b>	Metal
<b>Peso</b>	2.5 kg