

# Sistema de Videovigilância com fios (RG59), 16 Câmaras Mini-Dome com 5 mpx da Hikvision

Referência: K-Hk-RG59-MD-Br-5M-16

**5.0MP**  
MEGAPIXEL

**HIKVISION**



## Componentes incluídos nesta configuração:



x 1



x 16



x 16



x 4



x 4

### Oferta na compra de sistemas de videovigilância:



x 1



x 2

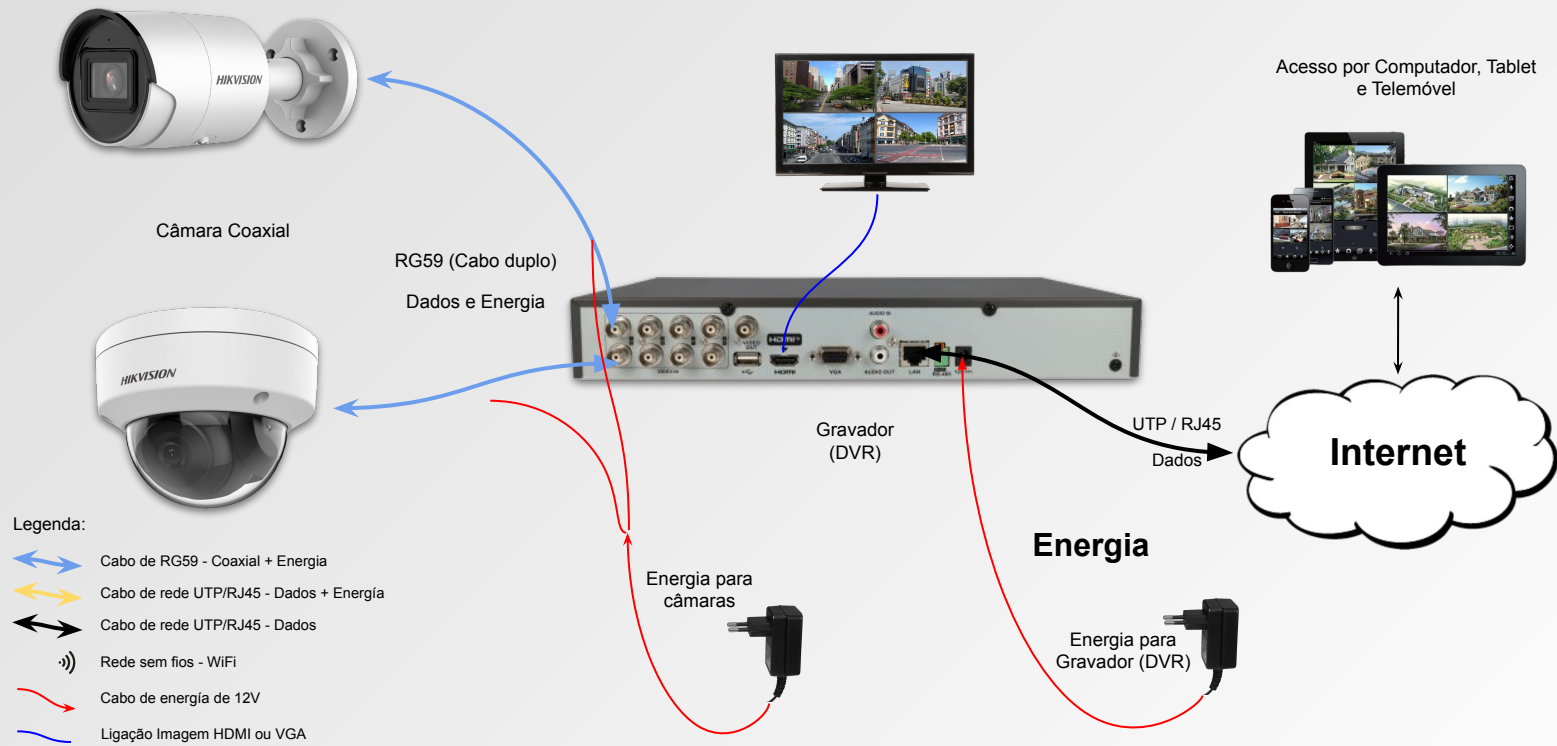


x 1



x 1

# Diagrama de instalação e ligações do sistema - Coaxial (RG59)



Nota: Os componentes são ilustrativos e podem não ser iguais aos da configuração do sistema.

## Descrição:

Vídeogravador 5n1 Hikvision

16 CH HDTVI / HDCVI / AHD / CVBS / 8 IP

4Mpx Lite (15 FPS) / 1080P Lite (25 FPS)

Compressão H.265 Pro+/H.265 Pro/H.265

Saída HDMI 4K e VGA

áudio sobre Coaxial HDTVI

## Especificações

Marca:Hikvision

Gama:HiWatch Séries

Formato de vídeo:HDTVI / HDCVI / AHD / CVBS / IP

Entradas de vídeo:16 Canais BNC, (HDTVI / HDCVI / AHD / CVBS)

Configuração híbrida:16 Canais desde BNC e 8 Canais IP (até 6Mpx)

Saídas de vídeo:1 HDMI 4K, 1 VGA

Áudio:16ch não cabo Coaxial (HDTVI), 1 entrada / 1 saída RCA

Áudio bidireccional:Utilização de entradas de áudio e saídas RCA

Compressão vídeo/áudio:H.265 Pro+/H.265Pro/H.265/H.264+/H.264 /G.711u

Resolução display:4K (3840x2160) 30Hz, 2K (2560x1440) 60Hz, 1920x1080 60Hz

Largura de banda total:32 Kbps a 10 Mbps

Resolução de entrada:4Mpx / 3Mpx / 1080p / 720p / WD1 / 4CIF / VGA / CIF (HDTVI)

Codificação Main Stream:Quando o modo1080p Lite está activado: 4 MP lite@15 fps; 1080p lite/720p lite/VGA/WD1/4CIF/CIF@25 fps (P)/30 fps (N)

Codificação Extra Stream:WD1/4CIF@12 fps; CIF@25 fps (P)/30 fps (N)

Multifunção simultânea: Pentaplex: Directo, Gravação, Reprodução, Backup e Acesso Remoto

Alarmes:Não dispõe

Método de gravação:Manual, programada, detecção de movimento

Motion Detection 2.0:Detecção avançada de movimento de humanos e veículos na cena

Backup:USB (Memória, HDD, CD-RW, DVR-RW) / Rede / Cloud (Dropbox, Google Drive, OneDrive)

Armazenagem interna:1 HDD SATA 3.5" de até 10TB (não incluído)

Comunicação:2 x USB 2.0 (Rato e backup) / RJ45 10/100 (Ethernet)

Acesso remoto:Navegador Web, App Smartphone HikConnect e Software PC IVMS 4200

Alimentação:DC 12V / 2.17 A, < 20W

Dimensões / Peso:45 (Ao) x 260 (Lg) x 222 (Fd) mm / 1.2 Kg



## Descrição:

Hikvision

Câmara Dome 4en1 Gama CORE

Resolução 5 Megapixel (2560x1944)

Lente 3.6 mm

Smart IR Alcance 20 m

Impermeável IP67, antivandalismo IK10

## Especificações

Marca:Hikvision

Gama:CORE

Sensor de imagem:5Mpx CMOS

Resolução máxima:5 Megapixel (2560x1944) em 20 fps

Resolução:CVBS: PAL/NTSC

Lente:3.6 mm

Ângulo de visão (FOV):80° (H), 63° (V), 105° (D)

Iluminação mínima:0.01 Lux @ (F1.2, AGC ON)

Iluminação infravermelha:0 Lux / (IR inteligente de alcance 20 m)

Dia / Noite:Auto / Cor / Preto e Branco (ICR)

Saída de vídeo:1 x BNC comutável HDTVI / HDCVI / AHD / CVBS

Comutação saída de vídeo:Através Switch

Funções básicas:Menú OSD (remoto)

Funções OSD configuráveis:DWDR, BLC, HLC, 2DNR, AGC, AWB, Função de espelho, Smart IR

Comunicação:HIKVISION-C

Posicionamento Lente:3 Axis

Alimentação:DC 12V / 4.3 W max.

Grau de protecção:Impermeável IP67, antivandalismo IK10

Temp. funcionamento:-40° C ~ +60° C

Material:Metall

Dimensões:Ø 110.8 mm x 84.7 mm (Ao)

Diâmetro da base:Ø base 110.8 mm / Ø entre tornillos 100.36 mm / 3 tornillos

Peso:362 g



**Descrição:**

Especificações

Comprimento:20 m

Sinais:Vídeo / Alimentação

Tipo conector Video:BNC

Tipo de cabo:Combinado Coaxial / Alimentação



**Descrição:**

Especificações

Entrada de alimentação:100-240V ; 50/60 Hz

Saída de alimentação:DC 12V

Consumo máximo:2A

Tomada de saída:Jack alimentação standard

Potência:24W

Dimensões:71.4 x 45.3 x 67 mm

Peso líquido:100 g

Peso com embalagem:120 g

Comprimento:1.5 m

Temperatura de operação:-20 °C ~ 45 °C

Humidade máxima:90%



**Descrição:**

Especificações

Comprimento:105 mm

Tipo conector:1 entrada Macho DC / 4 saídas Fêmea DC

Tipo:Distribuidor de alimentação





**Ref.:** K-Hk-RG59-MD-Br-5M-16

**Título:** Kit RG59 Hikvision com 5 mpx e 16 Câm. Mini-Dome

[illegible]

Nr Items: 41

Dados para pagamento:

**IBAN:** PT50783700002339829108275

Total S/IVA: €1025.20

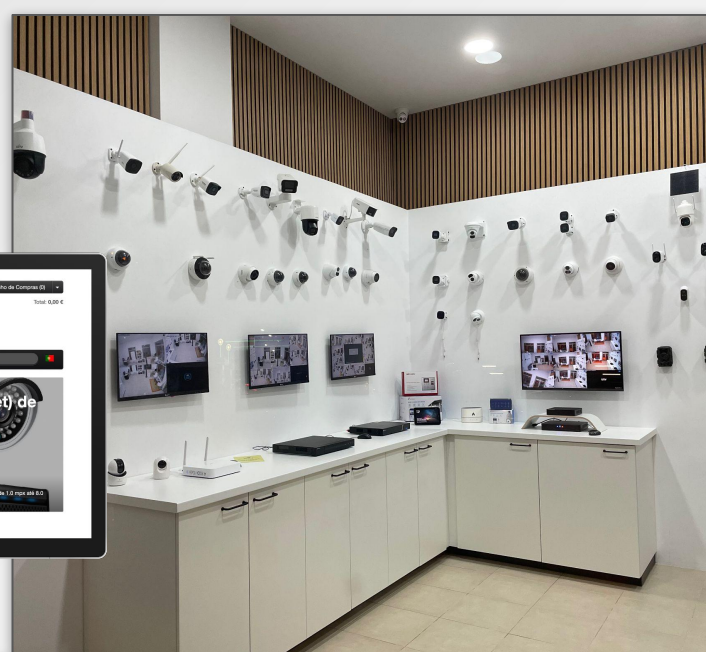
**Total C/IVA: €1261.00**

Os valores apresentados são válidos durante 15 dias, após confirmação será atribuída a data de disponibilização do material para envio ou levantamento.

2024/04/03 23:11:42

## Especialistas no comércio de sistemas de segurança (videovigilância, alarmes, etc.) somando anos de experiência em várias tecnologias desde: sistemas de alta definição, analógicos, digitais, IP, PoE, Wi-Fi e 4G/5G.

- Aconselhamento da arquitectura e equipamentos mais indicados para as suas necessidades.
- Produtos de qualidade, testados e configurados por nós para estarem de acordo com a lei Portuguesa e prontos a usar.
- 3 anos de garantia para consumidor final, ao abrigo da lei Portuguesa - Decreto-Lei n.º 84/2021, com possibilidade de extensão para 5 anos.
- Entregas em 24h (salvo ruptura de stock).
- Gama diversificada que garantem soluções para os mais diversos problemas.
- Equipa formada e certificada por fabricantes como: Hikvision, Dahua, Uniview, Ruijie, Reye e Ajax.
- Membro da APSEI - Associação Portuguesa de Segurança.
- Entidade Instaladora de Sistemas de Segurança certificada pela PSP-DSP com Registo Prévio Nr.4967.



### lojaCCTV



[+351 935538441](tel:+351935538441)



[geral@lojacctv.com](mailto:geral@lojacctv.com)



<https://www.lojacctv.com>



Av. Augusto Hilário Nr. 5 Loja C

2620-528 Ramada / Odivelas

