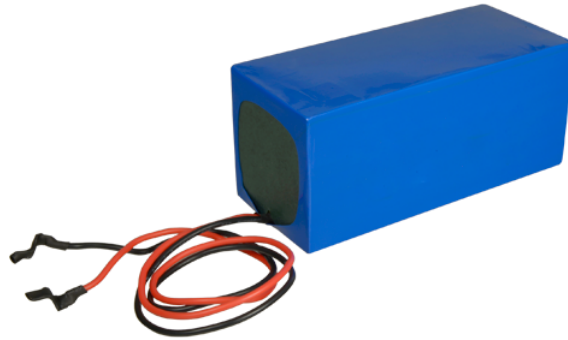


BAT12100-LIFEPO4



Caraterísticas

- Bateria de lítio sem manutenção
- LiFePO 4
- Uso em repouso 12.8 V
- Intensidade máxima inicial 5.0 A
- Capacidade 10000 mAh
- Terminal de conexão F1
- Longa vida útil
- Especialmente indicado para instalar em caixas de distribuição

Especificações

Tensão nominal	12.8 V
Capacidade nominal	10 Ah
Potência total	128 Wh
Tipo de célula	LiFePO4 (LF32700-5.0Ah)
Impedância Interna	60m?
Tensão de carga	14.60V
Tensão de corte de descarga	9.20V
Corrente de carga padrão	3A
Corrente máxima de carga	5A
Corrente de descarga padrão	1.2A
Corrente máxima de descarga	20A (máximo 10s)
Vida útil	2000 ciclos de carga e descarga
Tipo de conexão	F1
Dimensões	78 (Al) x 67 (Lg) x 135 (Fd) mm
Peso	1200 g