

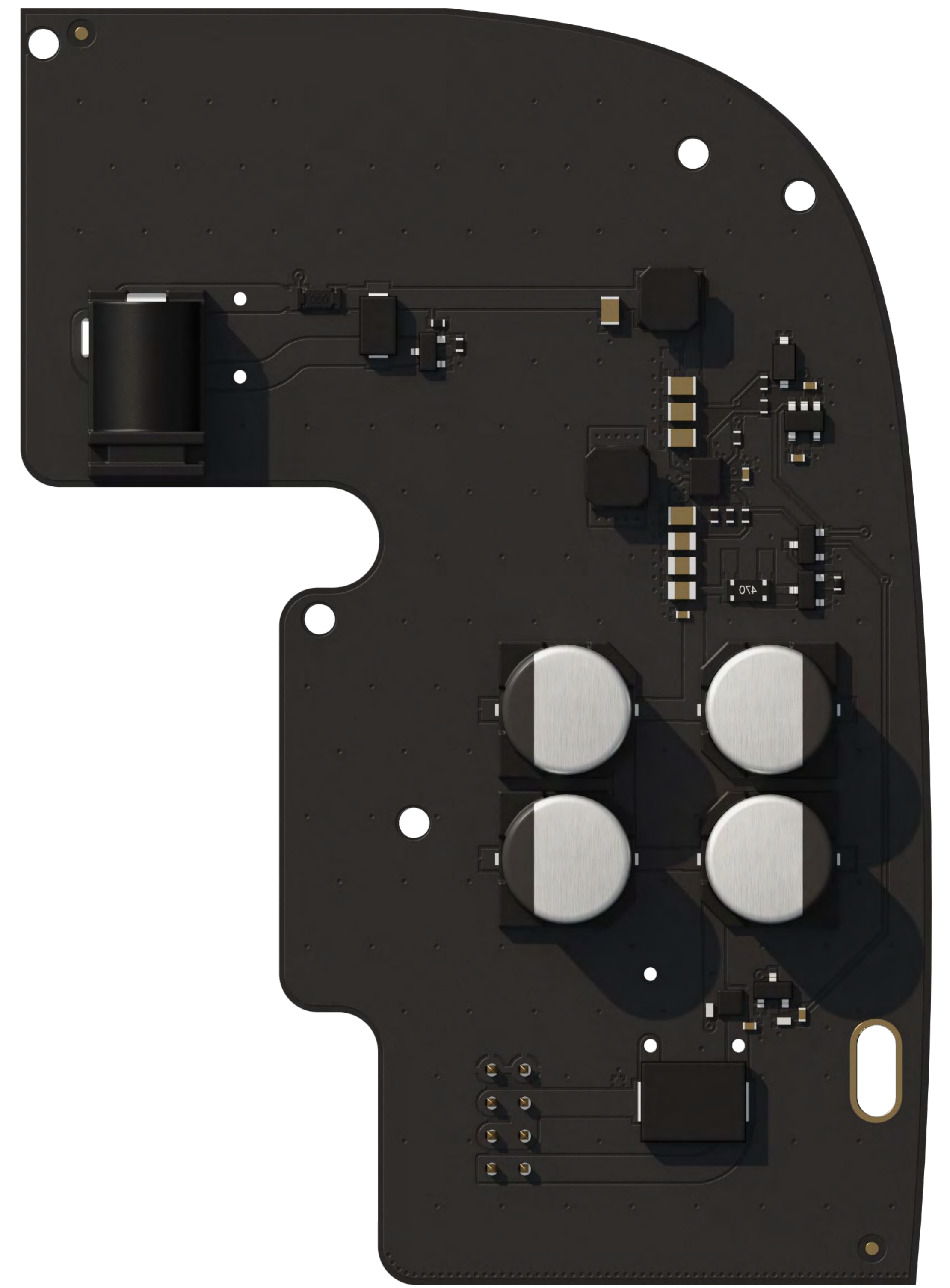


6V PSU (type A)

Fonte de alimentação para o funcionamento do dispositivo a partir de baterias portáteis

Proteção de instalações sem eletricidade

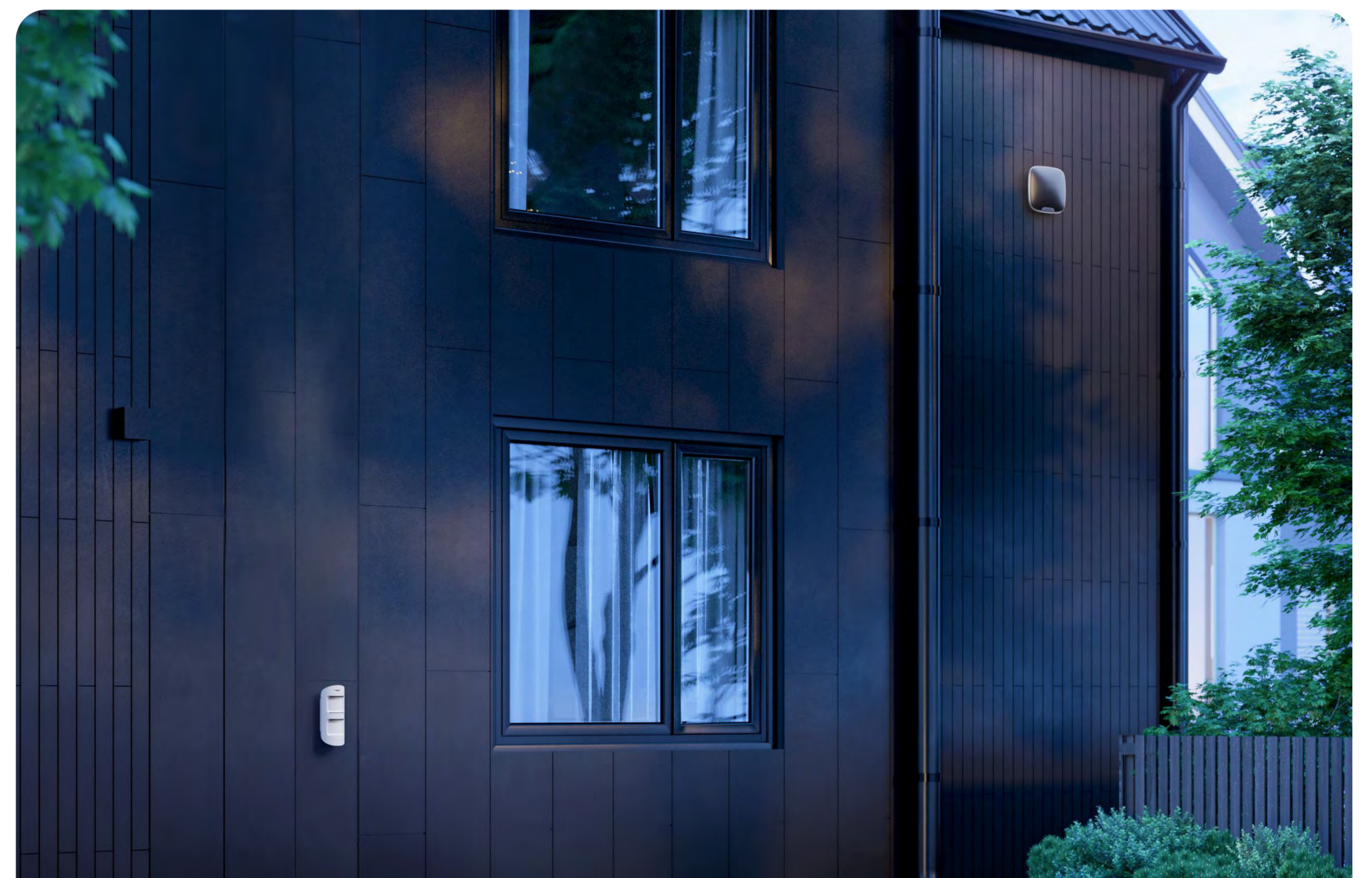
Com uma fonte de alimentação alternativa 6V PSU (type A), um hub Ajax ou um repetidor pode funcionar com uma bateria externa até 30 meses sem ligação à rede elétrica da instalação. Os dispositivos Ajax sem fios funcionam com baterias pré-instaladas durante 2 a 10 anos. O sistema monitoriza as instalações 24 horas por dia/7 dias por semana e tem a capacidade de proteger estaleiros de construção e propriedades vazias sem eletricidade contra ladrões, vândalos e ocupação não autorizada.



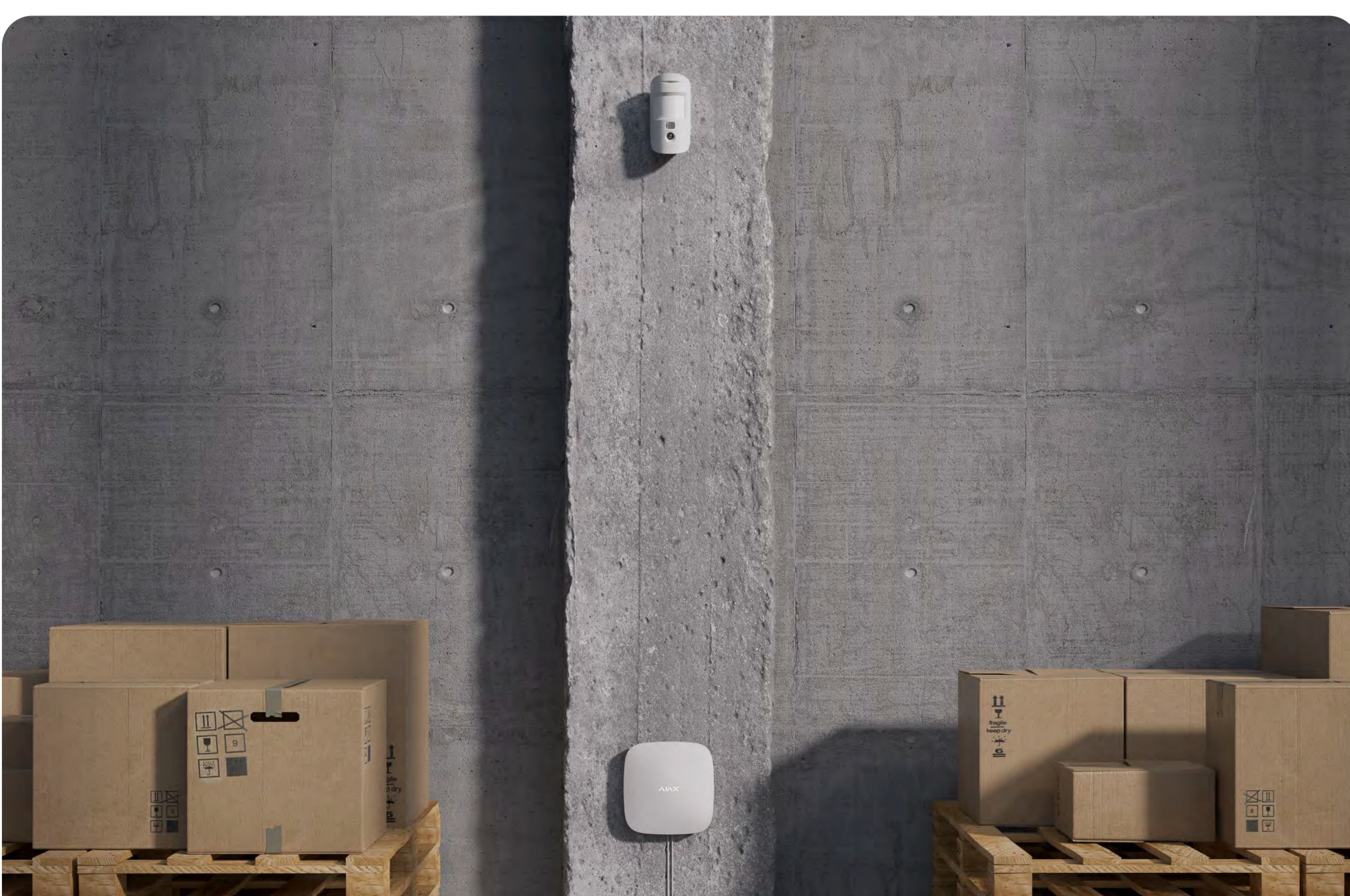
Casos de utilização



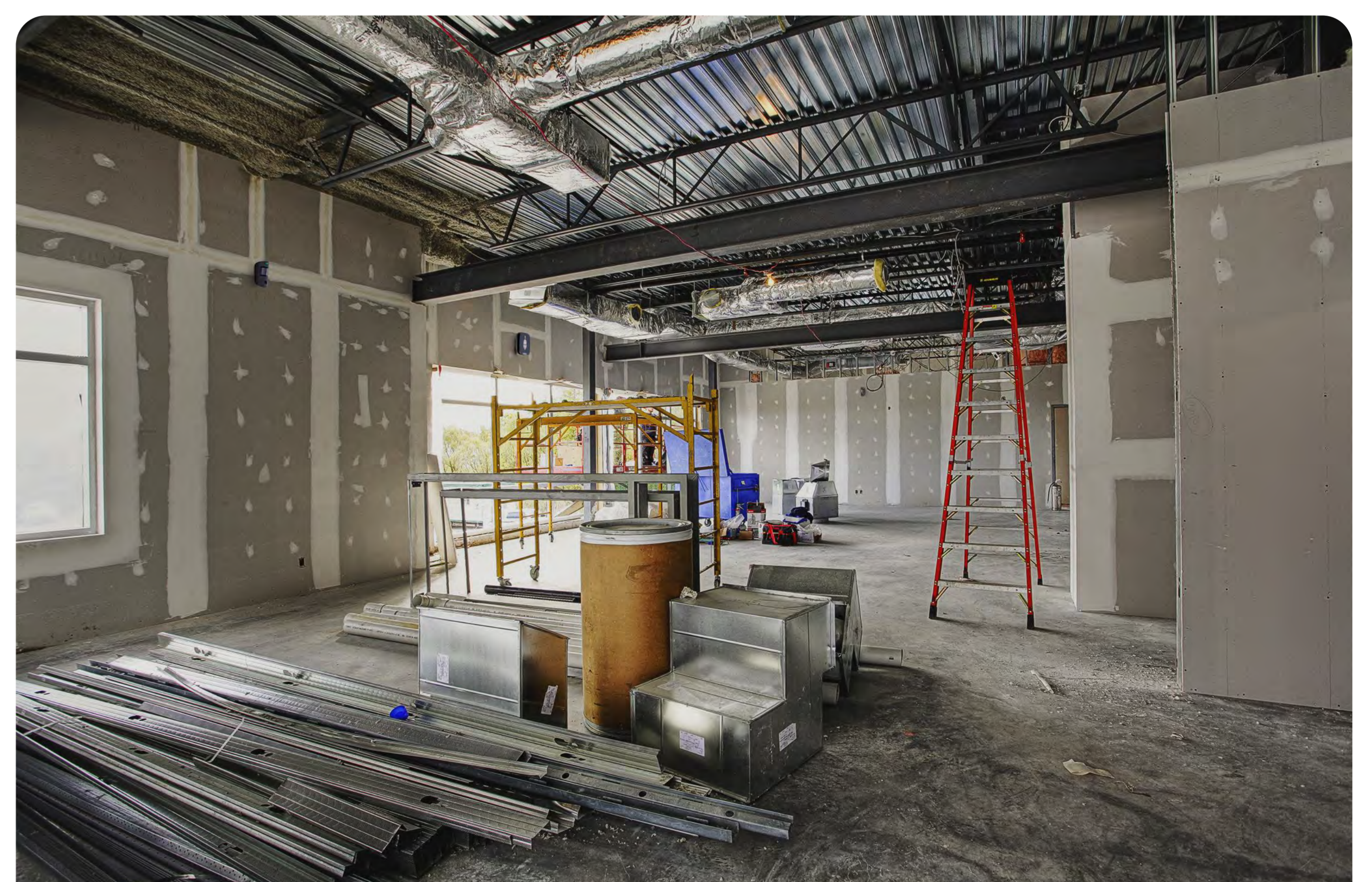
Casas de verão que ficam "abandonadas" durante o inverno com a eletricidade desligada



Imóveis vazios que podem ser alvo de colonos ilegais



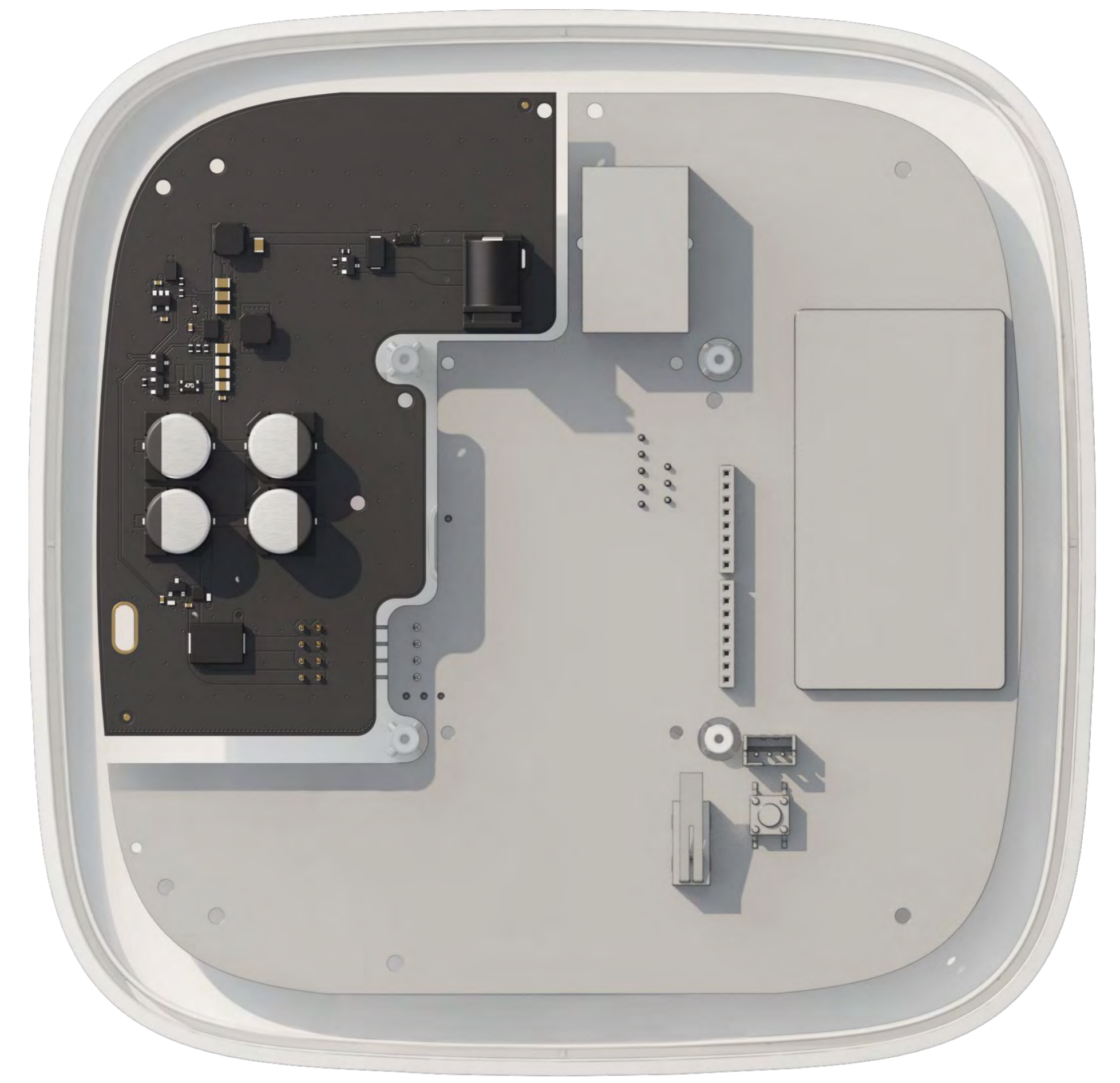
Armazéns com fonte de alimentação instável, ou mesmo sem nenhuma




Estaleiros de construção ativos ou parados com materiais e equipamento de elevado custo no seu interior

Instalação

- A 6V PSU (type A) é instalada no interior da carcaça do dispositivo em vez da fonte de alimentação padrão de 110/230 V~ utilizando uma chave de parafusos PH1.
- Para ligar o cabo de alimentação, é utilizada uma ficha jack normal.
- Um adaptador de terminal encontra-se incluído no conjunto completo.



As linhas de produto **Superior, Fibra e Baseline** são mutuamente compatíveis. Isso oferece diversas possibilidades para a construção de sistemas com qualquer configuração.

| | | | |
|----------------------------------------------------------------------------------------------------------------------------------------------------------------------------------------------------------------------------------------------------------------------------------------------|----------------------------------------------------------------------------------------------------------------------------------|-------------------------------------------------------------------------------------------------------------------------------------------------------------------------------------------------------------------------------------------------------------------------------------------------|----------------------------------------------------------------------------------------------------------------------------------------------------------------------------------------------------------------------------------------|
| <p>Compatibilidade</p> <p>Hubs Hub (4G) Jeweller Hub 2 (2G) Jeweller Hub 2 (4G) Jeweller Hub 2 Plus Jeweller</p> <p>Repetidores ReX 2 Jeweller</p> | <p>Ligação à rede</p> <p>Socket 6,5 × 2 mm</p> <p>Ficha 5,5 × 2,1 mm Entrada de alimentação</p> | <p>Baterias recomendadas</p> <p>Baterias alcalinas de zinco-ar com uma tensão de funcionamento de 4,2–10 V\equiv</p> <p>Lista detalhada de baterias recomendadas:</p>  | <p>Instalação</p> <p>Método de instalação no interior da carcaça do hub ou repetidor</p> <p>Intervalo da temperatura de funcionamento de -10°C a +40°C</p> <p>Humidade operacional até 75%</p> |
| <p>Entrada</p> <p>Tensão 4,2–10 V\equiv</p> <p>Corrente até 1 A</p> <p>Tensão de ligação da corrente 4,2 V\equiv ± 2,5%</p> <p>Tensão de corte da corrente 3–3,4 V\equiv Consoante a carga</p> | <p>Saída</p> <p>Tensão 4,8 V\equiv ± 5%</p> <p>Corrente até 1,5 A</p> | <p>Placa</p> <p>Cor N/A</p> <p>Dimensões 98 × 70 × 17 mm</p> <p>Peso 26 g</p> | <p>Conjunto completo</p> <p>6V PSU (type A) Adaptador para terminal Guia rápido</p> |



Para obter informações detalhadas, digitalize o código QR ou siga o link:

ajax.systems/support/devices/6vpsu-hub2/

- ✉ support@ajax.systems
- 📍 @AjaxSystemsSupport_Bot
- 🌐 ajax.systems