

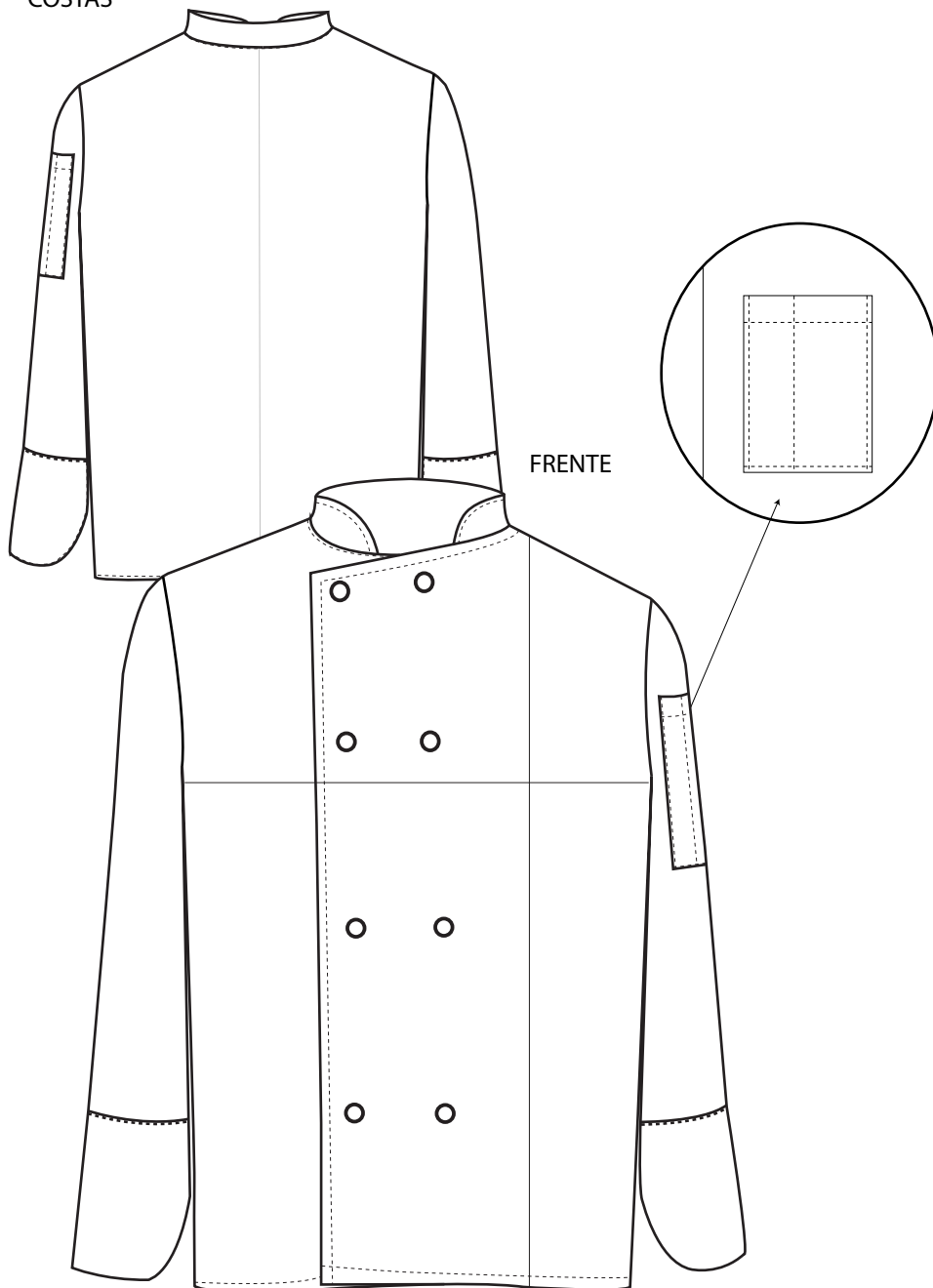


B CAMP
WORK

FICHA TÉCNICA

REF. JLC - 01

COSTAS



FRENTE

COMPOSIÇÃO: 65% POLIÉSTER
35% ALGODÃO

MATERIAL: SARJA

GRAMAGEM: 200 gr

CORES:



DESCRIÇÃO:
JALECA UNISEXO DE MANGA CUMPRIDA;
DUAS COLUNAS DE BOTÕES DE SEGURANÇA;
1 BOLSO NA MANGA COM DOIS COMPARTIMENTOS;

TAM.	ALTURA	LARGURA
S	68	53
M	69	56
L	71	59
XL	73	62
XXL	74	63