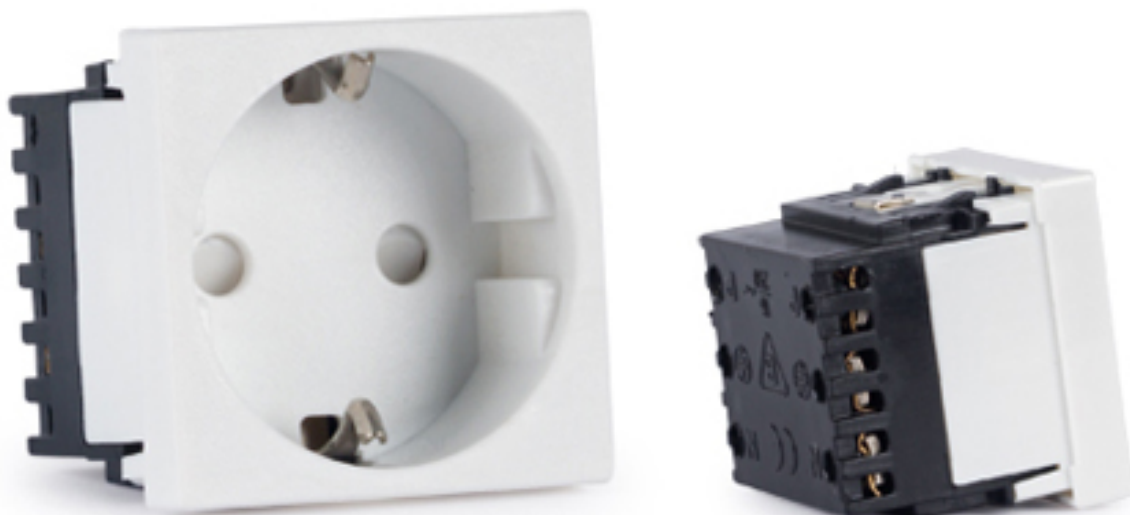


WP-44S

PANEL DE CONEXIÓN BASE DE ENCHUFE BIPOLAR CON TOMA DE TIERRA



DESCRIÇÃO:

Painéis de ligação para instalações de audiovisuais, salas de aulas, salas de conferências, etc.
Sistema de painéis de ligação modulares com diferentes conetores.

CARACTERÍSTICAS TÉCNICAS:

CARACTERÍSTICAS

Base de tomada bipolar com tomada de terra.
250 V CA, 16 A.
1 painel de ligação.
Terminais de parafuso.
Obturador de segurança.

COR

Branco (RAL 9003)



Expanda as informações do produto em:
<https://fonestar.com/es/WP-44S>

MEDIDAS

45 x 45 x 40,6 mm profundidade



Expanda as informações do produto em:
<https://fonestar.com/es/WP-44S>